

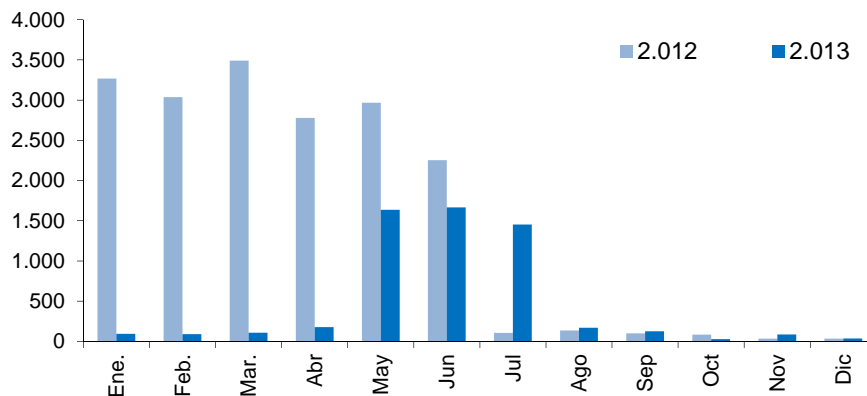
NOTA BREVE. TRAFICO EN EL HELIPUERTO DE CEUTA. HELIPUERTO DICIEMBRE 2013

FUENTE: AENA

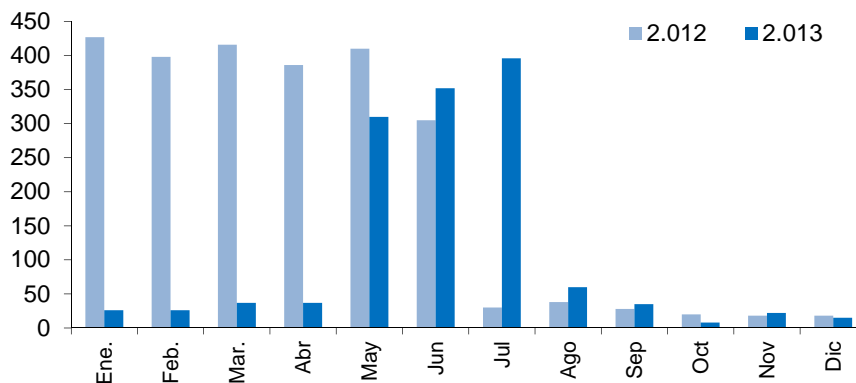
(Vuelos regulares suspendidos entre finales de junio 2012 y finales de abril 2013 y, de nuevo, desde principios de agosto 2013)

	Dato del mes			Acumulado del año		
	Pasajeros	Operaciones	Mercancías	Pasajeros	Operaciones	Mercancías
2012	34	18	0	18.289	2.494	162
2013	36	15	0	5.673	1.324	0
Variación interanual %	5,9	-16,7	...	-69,0	-46,9	-100,0

**Evolución mensual del nº de pasajeros**



**Evolución mensual del nº de operaciones**



Continúa la interrupción de los vuelos regulares en diciembre con la consiguiente continuidad en la ruptura de la serie de datos. De ahí que los datos del tráfico del helipuerto carezcan de relevancia socioeconómica. No obstante se mantienen los datos actualizados, al menos hasta que se disponga de una decisión definitiva sobre la reanudación o no del tráfico regular.

86	5.637	34	18.255
22	1.309	18	2.476
0	0	0	162

Pasajeros			Operaciones		
	2.012	2.013		2.012	2.013
Ene.	3.268	95	Ene.	427	26
Feb.	3.036	90	Feb.	398	26
Mar.	3.491	108	Mar.	416	37
Abr	2.779	177	Abr	386	37
May	2.968	1.637	May	410	310
Jun	2.253	1.666	Jun	305	352
Jul	106	1453	Jul	30	396
Ago	136	169	Ago	38	60
Sep	100	127	Sep	28	35
Oct	84	29	Oct	20	8
Nov	34	86	Nov	18	22
Dic	34	36	Dic	18	15