

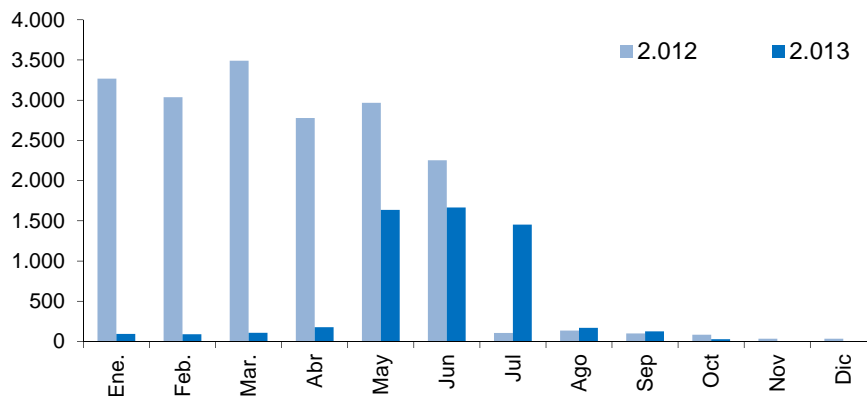
NOTA BREVE. TRAFICO EN EL HELIPUERTO DE CEUTA. HELIPUERTO OCTUBRE 2013

FUENTE: AENA

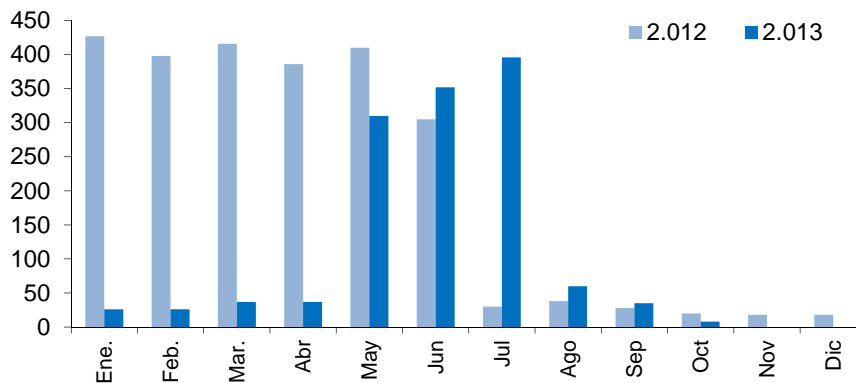
(Vuelos regulares suspendidos entre finales de junio 2012 y finales de abril 2013 y, de nuevo, desde principios de agosto 2013)

	Dato del mes			Acumulado del año		
	Pasajeros	Operaciones	Mercancias	Pasajeros	Operaciones	Mercancias
2012	5.551	1.287	0	18.221	2.458	162
2013	29	8	0	84	20	0
Variacion interanual %	-99,5	-99,4	...	-99,5	-99,2	-100,0

Evolucion mensual del nº de pasajeros



Evolucion mensual del nº de operaciones



Continúa la interrupción de los vuelos regulares en septiembre, con la consiguiente continuidad en la ruptura de la serie de datos. De ahí que los datos del tráfico del helipuerto carezcan de relevancia socioeconómica. No obstante se mantienen los datos actualizados, al menos hasta que se disponga de una decisión definitiva sobre la reanudación o no del tráfico regular.