

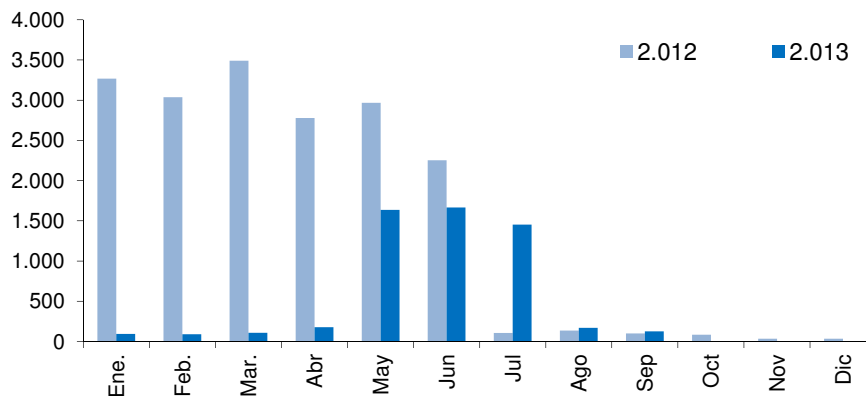
NOTA BREVE. TRAFICO EN EL HELIPUERTO DE CEUTA. HELIPUERTO SEPTIEMBRE 2013

FUENTE: AENA

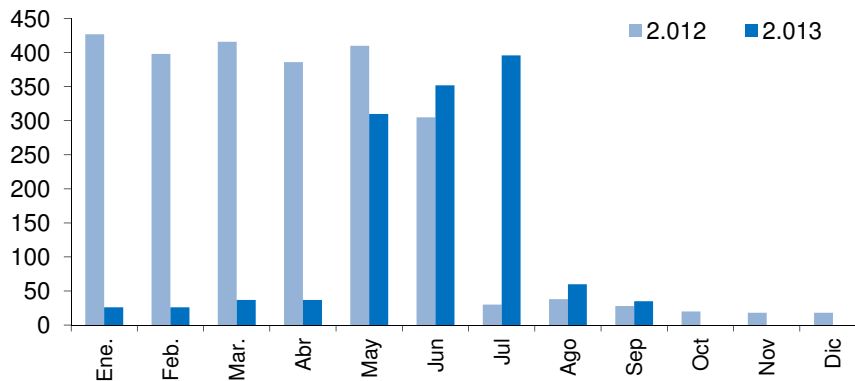
(Vuelos regulares suspendidos entre finales de junio 2012 y finales de abril 2013 y, de nuevo, desde principios de agosto 2013)

	Dato del mes			Acumulado del año		
	Pasajeros	Operaciones	Mercancias	Pasajeros	Operaciones	Mercancias
2012	100	28	0	18.137	2.438	162
2013	127	35	0	5.522	1.279	0
Variacion interanual %	27,0	25,0	...	-69,6	-47,5	-100,0

Evolucion mensual del nº de pasajeros



Evolucion mensual del nº de operaciones



La interrupción de los vuelos regulares en agosto ha provocado una nueva ruptura de la serie de datos, y la continuidad de dicha interrupción en septiembre hace que los datos del tráfico del helipuerto carezcan de relevancia socioeconómica. No obstante se mantienen los datos actualizados, al menos hasta que se disponga de una decisión definitiva sobre la reanudación o no del tráfico regular.