

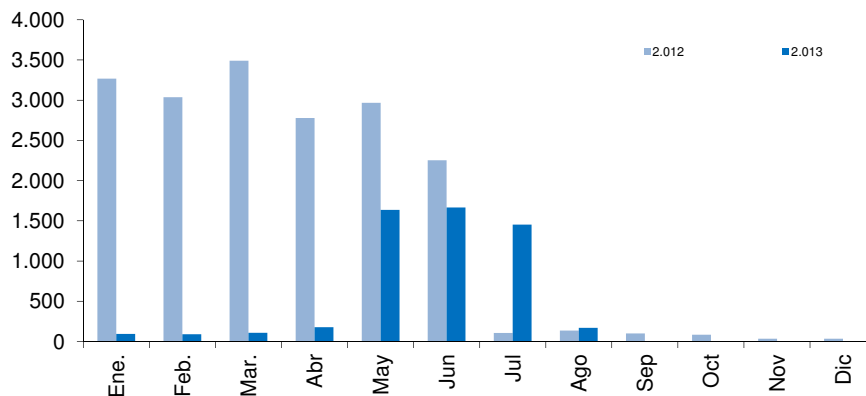
**NOTA BREVE. TRAFICO EN EL HELIPUERTO DE CEUTA. AGOSTO 2013**

FUENTE: AENA

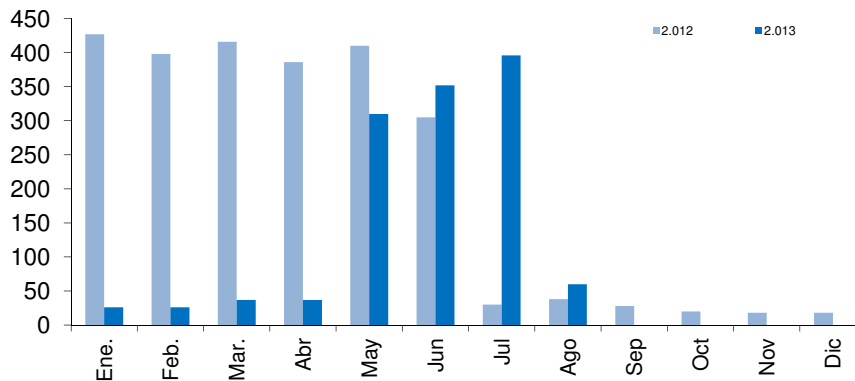
(Vuelos regulares suspendidos entre finales de junio 2012 y finales de abril 2013 y, de nuevo, agosto 2013)

	Dato del mes			Acumulado del año		
	Pasajeros	Operaciones	Mercancias	Pasajeros	Operaciones	Mercancias
2012	136	38	0	18.037	2.410	162
2013	169	60	0	5.395	1.244	0
Variacion interanual %	<b>24,3</b>	<b>57,9</b>	<b>...</b>	<b>-70,1</b>	<b>-48,4</b>	<b>-100,0</b>

**Evolucion mensual del nº de pasajeros**



**Evolucion mensual del nº de operaciones**



La interrupción de los vuelos regulares en agosto ha provocado una nueva ruptura de la serie de datos, de tal modo que los referidos a este mes no son reflejo de la coyuntura socioeconómica de la ciudad. No obstante, los datos del mes de agosto son comparable con los del año anterior, toda vez que en dicho mes tampoco se realizaron vuelos regulares. Este hecho muestra que, aun en estas circunstancias, el helipuerto local tiene cierta, moderada, actividad, aunque es irrelevante en términos económicos.