

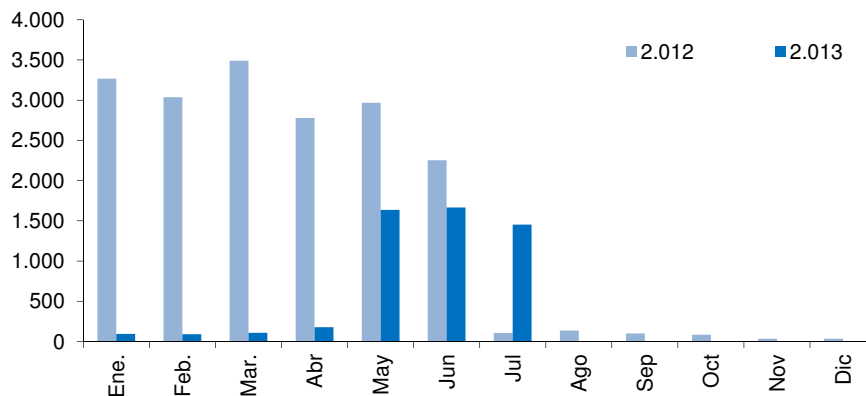
NOTA BREVE. TRAFICO EN EL HELIPUERTO DE CEUTA. JULIO 2013

FUENTE: AENA

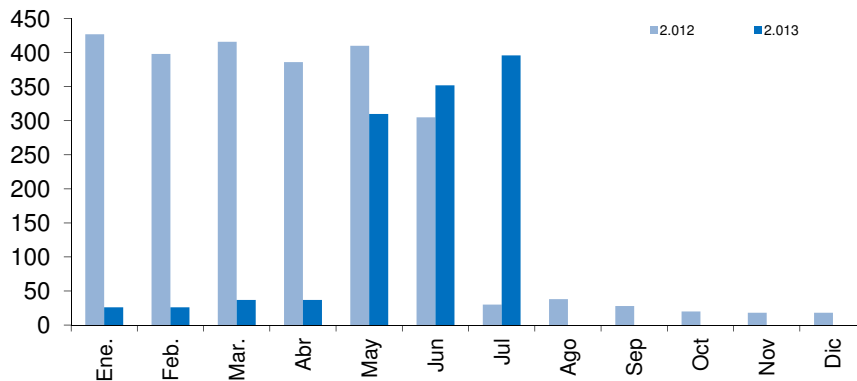
(Vuelos suspendidos entre finales de junio 2012 y finales de abril 2013)

	Dato del mes			Acumulado del año		
	Pasajeros	Operaciones	Mercancias	Pasajeros	Operaciones	Mercancias
2012	106	30	0	17.901	2.372	162
2013	1.453	396	0	5.226	1.184	0
Variacion interanual %	1.270,75	1.220,00	...	-70,8	-50,1	-100,0

Evolucion mensual del nº de pasajeros



Evolucion mensual del nº de operaciones



Ligero descenso, en julio, del tráfico aéreo, con respecto al dato de junio, aunque con un importante aumento del número de operaciones. Continúa, no obstante, siendo no comparable la situación actual con la del pasado año, en la que, como es sabido, se interrumpieron los vuelos regulares desde finales de junio. En todo caso el tráfico se recupera lentamente, a expensas de lo que ocurra en agosto, donde se anuncia una nueva interrupción de los vuelos.