

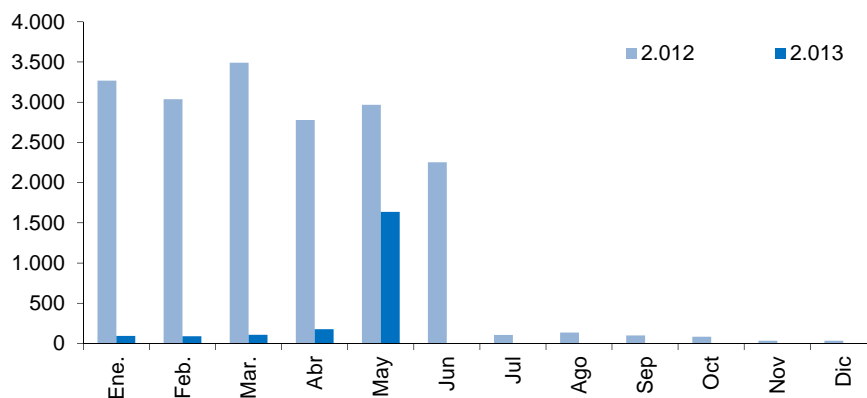
NOTA BREVE. TRAFICO EN EL HELIPUERTO DE CEUTA. MAYO 2013

FUENTE: AENA

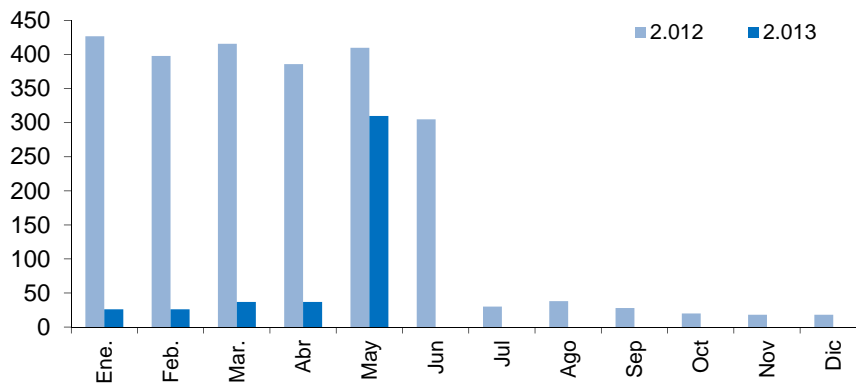
(Vuelos suspendidos entre finales de junio 2012 y finales de abril 2013)

	Dato del mes			Acumulado del año		
	Pasajeros	Operaciones	Mercancias	Pasajeros	Operaciones	Mercancias
2012	2.968	410	76	15.542	2.037	162
2013	1.637	310	0	2.107	436	0
Variacion interanual %	-44,8	-24,4	-100,0	-86,4	-78,6	-100,0

Evolucion mensual del nº de pasajeros



Evolucion mensual del nº de operaciones



Tras la reanudación del tráfico regular de pasajeros mediante el uso de helicópteros, se reanuda también la emisión de estas notas breves. No obstante la comparabilidad con los resultados de 2012 carece de sentido, todavía, en tanto no se establezca la nueva oferta de vuelos tanto en cuanto al conocimiento general por parte del público como también al aeropuerto de Málaga. Con todo los datos de mayo, primer mes completo de tráfico aéreo con el nuevo operador, indican un buen comportamiento, lejos todavía de las cifras del pasado año, pero con un comienzo que cabe calificar de razonable. No merece la situación mayor comentario que el de la reanudación de los vuelos, y el conocer lo ocurrido en mayo, con 1,637 pasajeros y 310 operaciones realizadas.