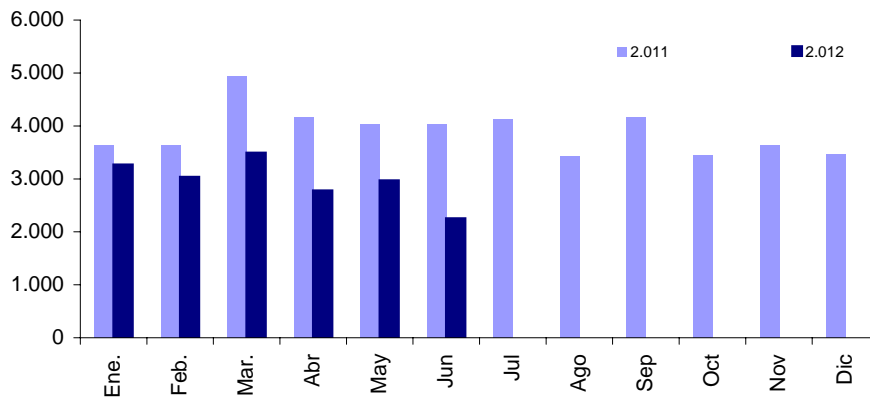


NOTA BREVE. TRAFICO EN EL HELIPUERTO DE CEUTA. JUNIO 2012

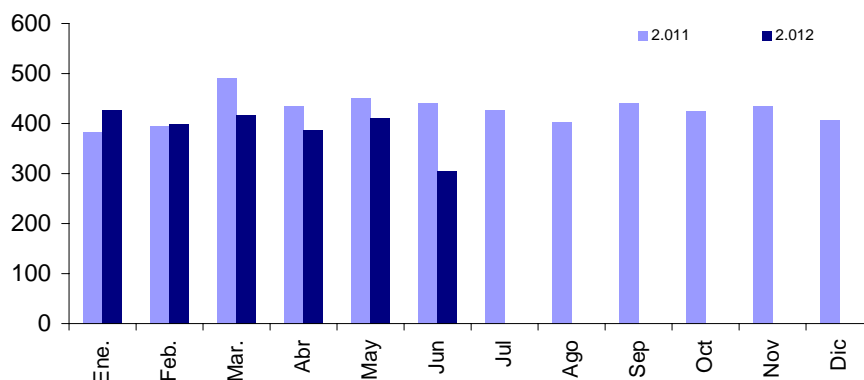
FUENTE: AENA

	Dato del mes			Acumulado del año		
	Pasajeros	Operaciones	Mercancias	Pasajeros	Operaciones	Mercancias
2011	4.040	440	62	28.606	3.022	874
2012	2.253	305	0	17.795	2.342	162
Variacion interanual %	-44,2	-30,7	-100,0	-37,8	-22,5	-81,5

Evolucion mensual del nº de pasajeros



Evolucion mensual del nº de operaciones



El anunciado cierre de actividades en el mes de julio, tiene una clara influencia en los datos de tráfico aéreo de junio. Con tan solo 2.253 viajeros, se produce una caída interanual de más del 44%, en tanto que en el acumulado del año es de un 37,8%. El número de operaciones refleja también la situación, con fuertes caídas, tanto en el mes como en el acumulado del año. Por otra parte y por lo que se refiere a mercancías, el volumen es muy escaso y, por tanto, carece de relevancia, aunque es clara su fuerte disminución.