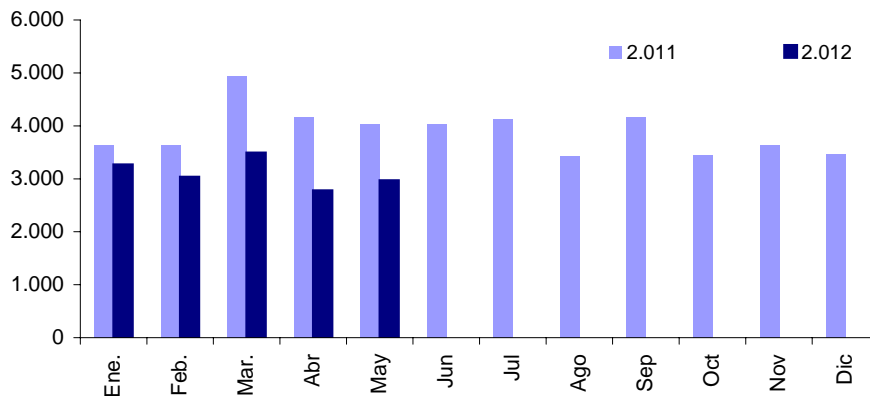


NOTA BREVE. TRAFICO EN EL HELIPUERTO DE CEUTA. MAYO 2012

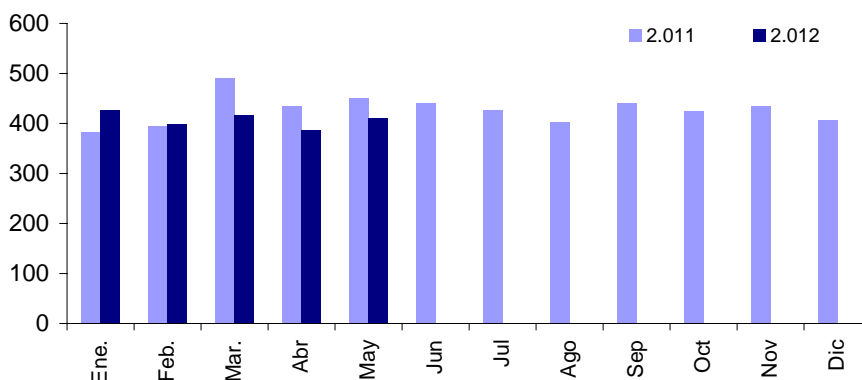
FUENTE: AENA

	Dato del mes			Acumulado del año		
	Pasajeros	Operaciones	Mercancias	Pasajeros	Operaciones	Mercancias
2011	4.042	451	68	20.436	2.154	792
2012	2.968	410	76	15.542	2.037	162
Variacion interanual %	-26,6	-9,1	11,8	-23,9	-5,4	-79,5

Evolucion mensual del nº de pasajeros



Evolucion mensual del nº de operaciones



Continúa la evolución descendente del tráfico aéreo en Ceuta. El dato del mes de mayo, aunque mejor que el de abril, es sustancialmente más bajo que el registrado un año antes, con una disminución superior al 26% por lo que al número de pasajeros se refiere. Más moderada es la caída en el número de operaciones, si bien se acerca al 10% en tasa interanual. Con ello el dato acumulado de los cinco primeros meses del año muestra un perfil negativo, situándose en casi un 24% menos que en el mismo periodo del año anterior, el número de pasajeros que han utilizado el helipuerto de la ciudad. Disminución más moderada en el caso del número de operaciones, pero con todo, persiste la evolución negativa que se viene produciendo desde primeros de año.