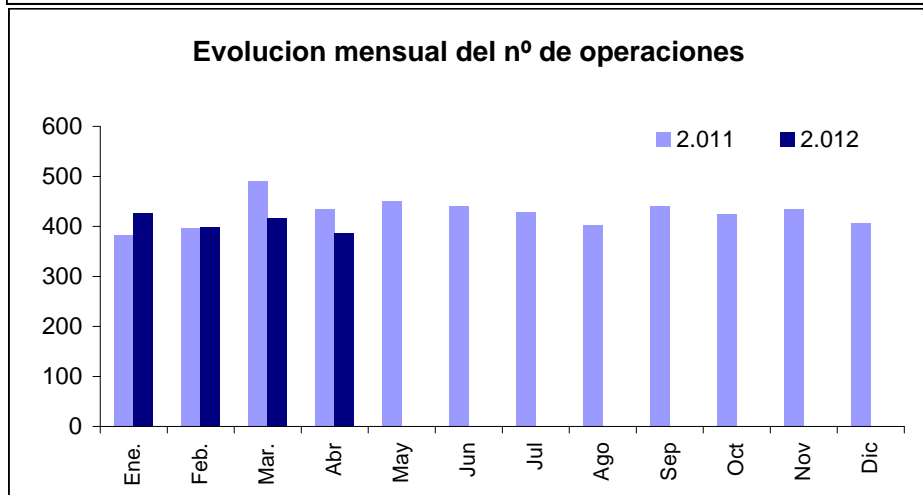
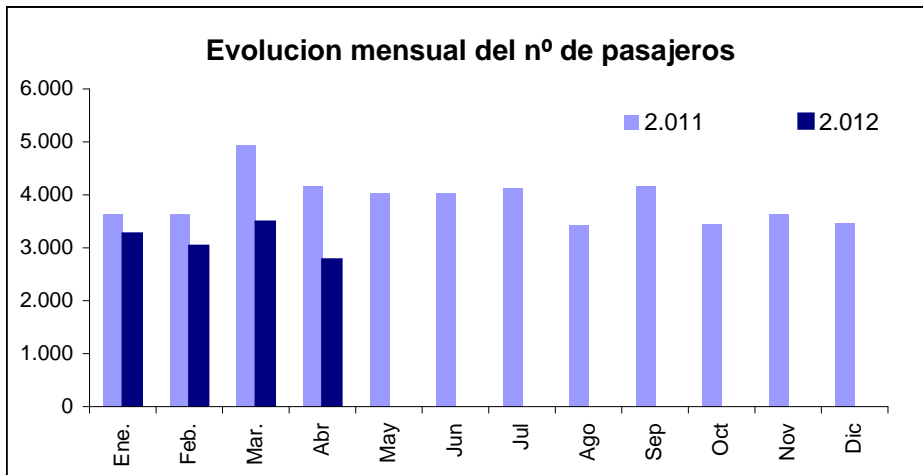


NOTA BREVE. TRAFICO EN EL HELIPUERTO DE CEUTA. ABRIL 2012

FUENTE: AENA

	Dato del mes			Acumulado del año		
	Pasajeros	Operaciones	Mercancias	Pasajeros	Operaciones	Mercancias
2011	4.171	434	230	16.394	1.703	724
2012	2.779	386	11	12.574	1.627	86
Variacion interanual %	-33,37	-11,06	-95,22	-23,30	-4,46	-88,12



Las cifras de trafico en el Helipuerto de Ceuta muestran un claro perfil descendente, con datos del mes de abril. El descenso mas acusado corresponde al nº de pasajeros, que caen en el mes y en tasa interanual un 33,3%. Una cifra mas moderada que la caída en el acumulado del año, de tal modo que abril se muestra como el peor mes del actual ejercicio. En este contexto son conocidas las dificultades por las que esta pasando este tipo de traficos, pero no lo es menos que la situación en terminos de operaciones (vuelos) es sensiblemente mejor. De hecho y para el conjunto del año solo disminuyen un 4,4% e incluso en meses como enero y febrero los resultados han sido mejores que los del año anterior. Por lo que se refiere al trafico de mercancias su escaso volumen, en kgs, se ha visto tambien afectado y con bajas sustanciales, tanto en el mes como en el acumulado del año.