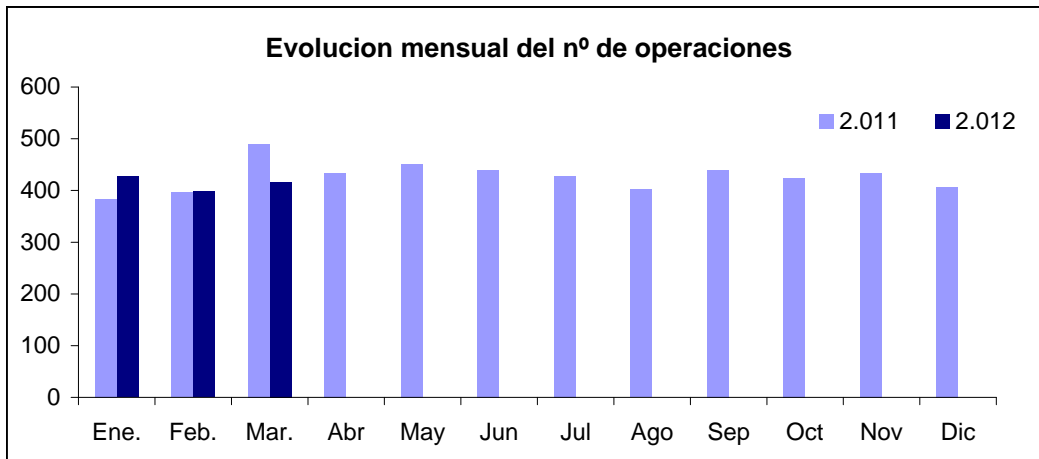
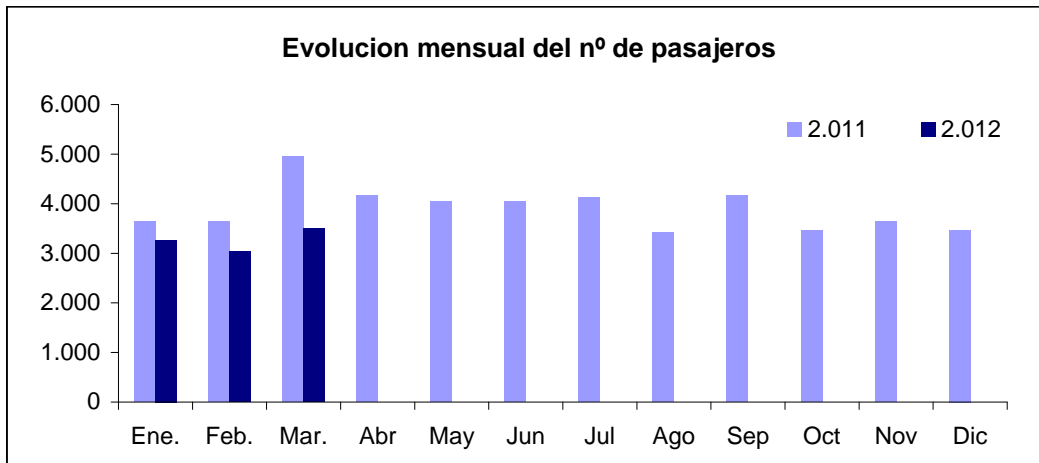


NOTA BREVE. TRAFICO EN EL HELIPUERTO DE CEUTA. MARZO 2012

FUENTE: AENA

	Dato del mes			Acumulado del año		
	Pasajeros	Operaciones	Mercancias	Pasajeros	Operaciones	Mercancias
2011	4.948	490	152	12.223	1.269	494
2012	3.491	416	9	9.795	1.241	75
Variacion interanual %	-29,45	-15,10	-94,08	-19,86	-2,21	-84,82



Nueva disminucion interanual del numero de pasajeros que han hecho uso del Helipuerto de Ceuta. Se mantiene por tanto la situacion negativa mes tras mes y que se traslada al acumulado del año; de esta forma el descenso en el primer trimestre del numero de viajeros ha sido de casi el 20%. Respecto al numero de vuelos la situacion es similar, aunque menos acusada, si bien se ha perdido ya el comportamiento positivo registrado en los dos meses anteriores, para entrar ya en linea con lo que esta ocurriendo con el numero de pasajeros.