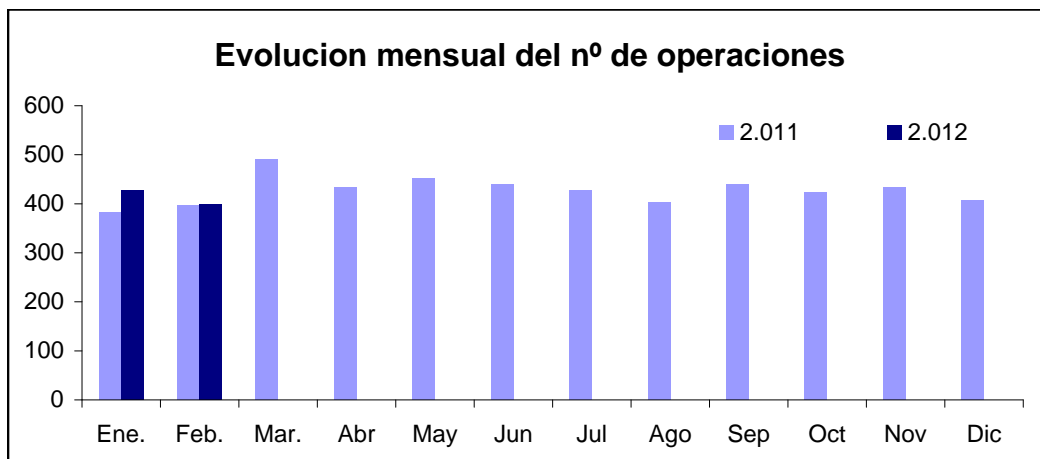
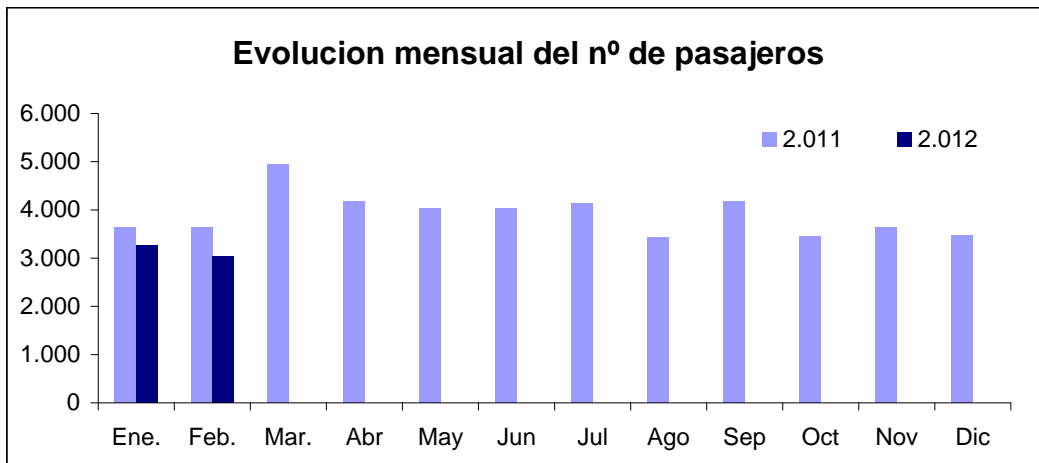


NOTA BREVE. TRAFICO EN EL HELIPUERTO DE CEUTA. FEBRERO 2012

FUENTE: AENA

	Dato del mes			Acumulado del año		
	Pasajeros	Operaciones	Mercancias	Pasajeros	Operaciones	Mercancias
2011	3.636	396	247	7.275	779	342
2012	3.036	398	49	6.304	825	66
Variacion interanual %	-16,50	0,51	-80,16	-13,35	5,91	-80,70



La situación observada en enero vuelve a repetirse ahora en febrero. Caída interanual del nº de pasajeros y aumento, aunque ahora muy leve, en el número de operaciones registradas en el Helipuerto de la ciudad. En todo caso lo cierto es que este último comportamiento se amortigua claramente respecto al del mes pasado y todo apunta a que, en breve, se situara en tasas negativas, como ya viene ocurriendo con el número de pasajeros.