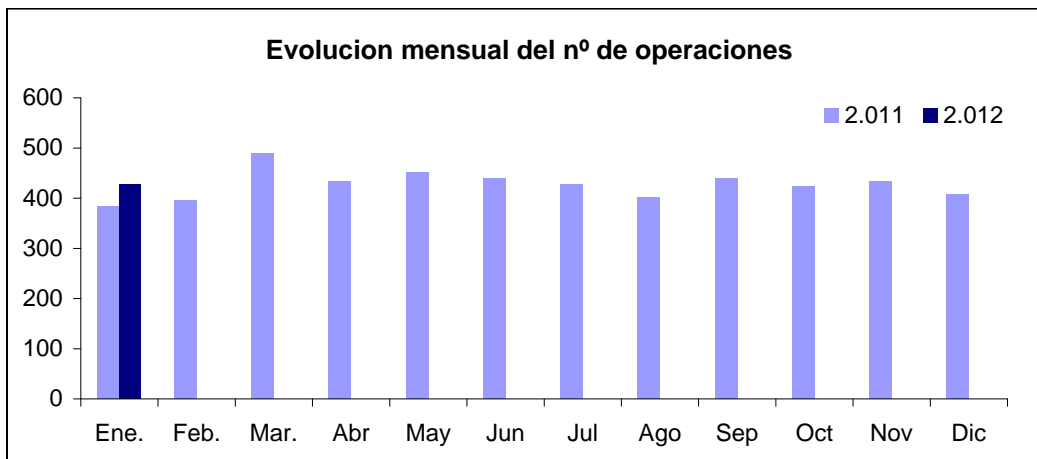
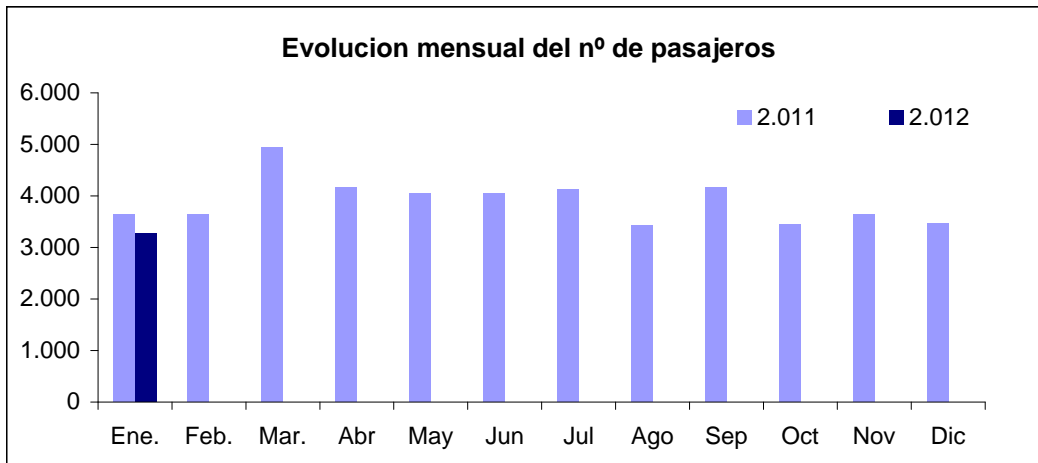


NOTA BREVE. TRAFICO EN EL HELIPUERTO DE CEUTA. ENERO 2012

FUENTE: AENA

	Dato del mes			Acumulado del año		
	Pasajeros	Operaciones	Mercancias	Pasajeros	Operaciones	Mercancias
2011	3.639	383	95	3.639	383	95
2012	3.268	427	17	3.268	427	17
Variacion interanual %	-10,20	11,49	-82,11	-10,20	11,49	-82,11



Comienzo irregular del año en cuanto al trafico aereo en Ceuta. Caida interanual del numero de pasajeros que han hecho uso del Helipuerto de la ciudad, pero y al mismo tiempo un mayor numero de vuelos (operaciones), en cifras un 11,5% superiores a las de un año antes. En todo caso la situacion no es, por lo que se refiere a los pasajeros, mas que una continuidad de lo ocurrido en meses anteriores. De ahí que no se pueda hablar de cambio de tendencia sino de continuidad, a la espera de lo que deparen meses posteriores.