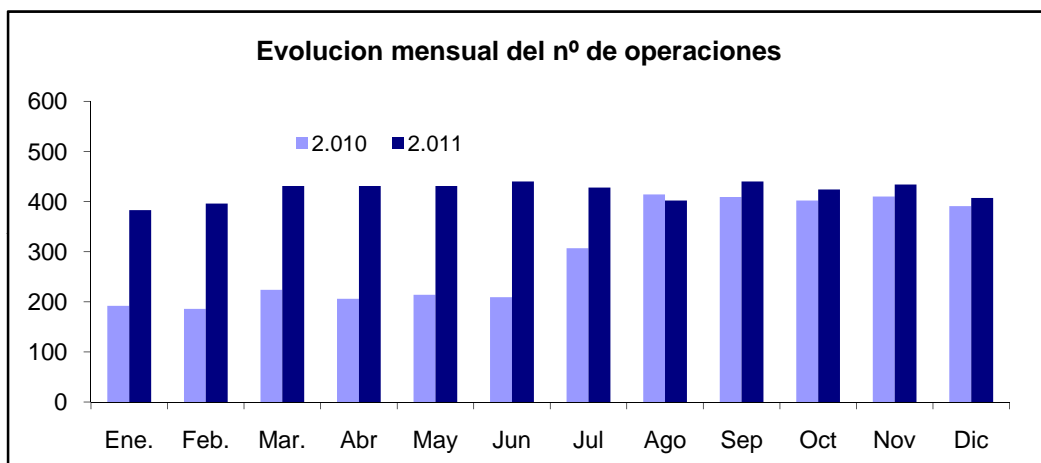
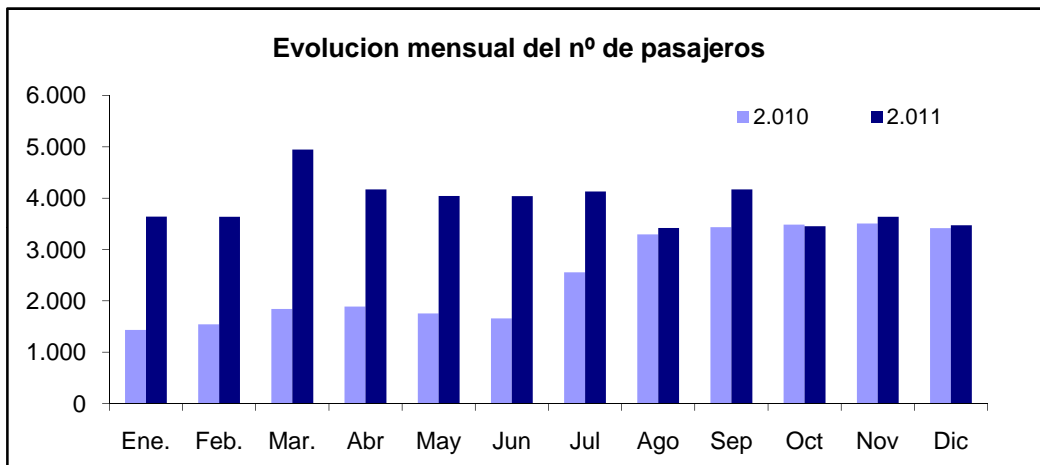


NOTA BREVE. TRAFICO EN EL HELIPUERTO DE CEUTA. DICIEMBRE 2011

FUENTE: AENA

	Dato del mes			Acumulado del año		
	Pasajeros	Operaciones	Mercancias	Pasajeros	Operaciones	Mercancias
2010	3.417	391	61	29.817	3.564	1.128
2011	3.471	407	47	46.758	5.129	1.180
Variacion interanual %	1,58	4,09	-22,95	56,82	43,91	4,61



Termina el año con un total de 46.578 pasajeros habiendo hecho uso del helipuerto de Ceuta. A este dato se llega después de unos resultados en el mes ligeramente mejores que los del pasado año, pero al mismo tiempo inferiores a los del mes de noviembre. El número de operaciones en el año se ha elevado a la cifra de 5.129, con una variación interanual en el mes, también positiva y del 4%, pero con unos resultados ligeramente peores que los del mes de noviembre.