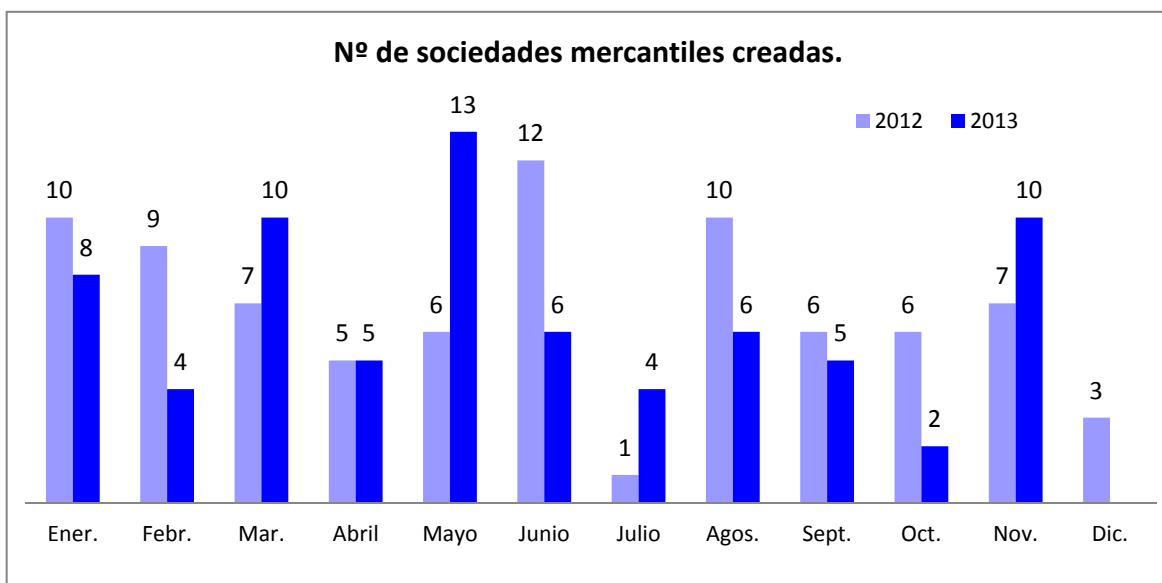


SOCIEDADES MERCANTILES: CREACION Y AMPLIACION DE CAPITAL. NOVIEMBRE 2013

	Año 2013		Año 2012		% Variacion interanual	
	Mes	Acumulado	Mes	Acumulado	Mes/Mes	Acum/Acum
Sociedades creadas						
Nº total	10	73	3	85	233,3	-14,1
S.A.	0	0	0	0
S.L.	10	73	3	85	233,3	-14,1
Capital suscrito (miles euros)	457	2.302	37	2.156	1.135,1	6,8
S.A.	0	0	0	0
S.L.	457	2.302	37	2.156	1.135,1	6,8
Sociedades que amplian capital						
Nº total	1	29	4	34	...	-14,7
S.A.	0	0	0	1
S.L.	1	29	4	33	...	-12,1
Capital suscrito (miles euros)	2.080	6.739	0	3.054	...	120,7
S.A.	0	0	0	324
S.L.	2.080	6.739	0	2.730	...	146,8

Se crean a lo largo del mes de noviembre un total de diez sociedades en Ceuta, lo que supone una cifra notoriamente mayor que la del mismo mes del año anterior, dentro de la moderación de estas cifras en Ceuta. Con ello el dato anual se sitúa en 73 sociedades creadas, que resulta ser un 14% inferior a lo conseguido en el mismo periodo del año anterior. El tipo de sociedad que se crea es la sociedad limitada, con un capital suscrito en el mes de 457 mil euros, muy superior en términos unitarios al suscrito en el mismo mes del pasado año, y además con el hecho de que en el acumulado del año se superan las cifras del anterior en casi un 7%. Amplía capital solo una sociedad frente a 4 un año antes, situándose también los datos acumulados por debajo de los del pasado año. No ocurre así con el capital suscrito que, en el mes, y con una sola sociedad, se sitúa en más de dos millones de euros y supera los 6,7 millones en el acumulado del año. Cifras que más que duplican la del año anterior.



Sociedades creadas

Nº total	2	63	6	74
S.A.	0	0	0	0
S.L.	2	63	6	74
Capital suscrito (miles euros)	6	1845	18	753
S.A.	0	0	0	0
S.L.	6	1845	18	752
Sociedades que amplian capital				
Nº total	2	28	6	29
S.A.	0	0	0	1
S.L.	2	58	6	28
Capital suscrito (miles euros)	0	4659	802	2972
S.A.	0	0	0	324
S.L.	0	4659	802	2648

	2012	2013
Ener.	10	8
Febr.	9	4
Mar.	7	10
Abril	5	5
Mayo	6	13
Junio	12	6
Julio	1	4
Agos.	10	6
Sept.	6	5
Oct.	6	2
Nov.	7	10
Dic.	3	