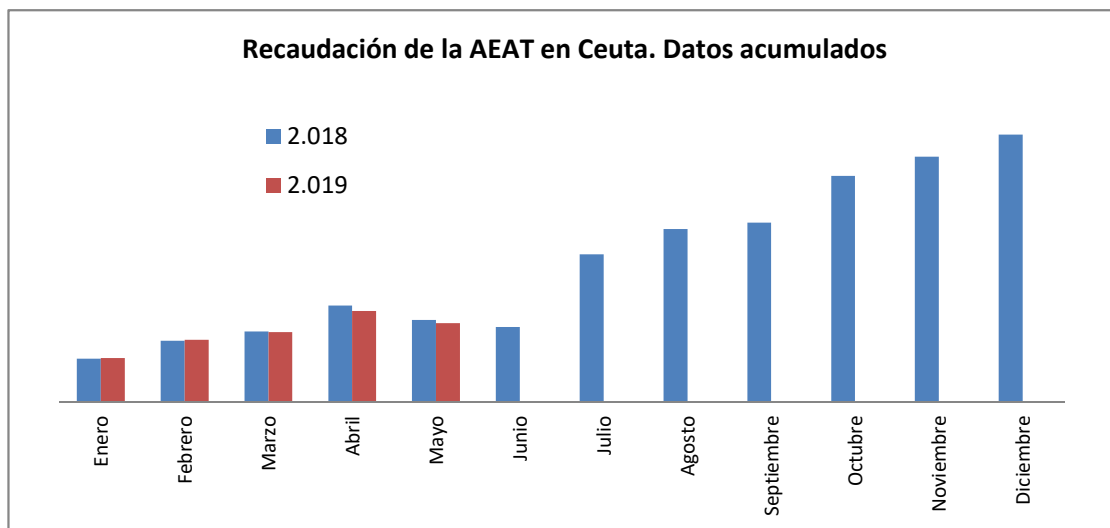


RECAUDACION DE LA AGENCIA TRIBUTARIA. MAYO 2019

FUENTE: Agencia Tributaria

Datos en miles de euros

	IRPF	I. SOCIEDAD.	CAP. I I. DIRECTOS	CAP. II I. INDIRECTOS	CAP. III TASAS Y O.I.	TOTAL
2018						
Mayo	-2.599	6	-2.528	-86	213	-2.401
Junio	-1.943	98	-1.703	368	177	-1.158
Julio	9.150	291	11.025	753	278	12.056
Agosto	1.137	2.415	3.645	421	130	4.196
Septiembre	420	94	598	302	136	1.036
Octubre	3.145	1.496	5.131	1.745	853	7.729
Noviembre	2.772	-152	2.658	374	139	3.171
Diciembre	1.747	1.066	3.140	428	137	3.705
2019						
Enero	5.686	481	6.587	468	236	7.291
Febrero	1.950	93	2.151	773	119	3.043
Marzo	754	-137	764	333	148	1.245
Abril	1.138	1.305	251	489	240	3.511
Mayo	-2.631	44	-2.507	339	149	-2.019
% Mayo/Mayo	1,2	633,3	-0,8	-494,2	-30,0	-15,9
Acumulado de lo que va de año						
CEUTA	6.897	1.786	9.777	2.402	892	13.071
ESPAÑA	33.155.431	1.214.397	35.325.616	42.290.070	1.154.730	78.770.416
% Variación						
CEUTA	-6,7	26,2	-0,3	6,5	-42,2	-3,9
ESPAÑA	3,7	-30,7	-0,7	1,3	0,3	0,4



La recaudación de la Agencia Tributaria en Ceuta, durante el mes de mayo, se ha caracterizado por alcanzar un volumen de devoluciones tributarias situado en algo más de dos millones de euros, lo que supone casi un 16% de devoluciones menos que un año antes. Resulta ser mayo, en todo caso, un mes en el que las devoluciones han sido la norma, con solo resultados positivos en el caso del impuesto de sociedades. El hecho es que en el periodo enero-mayo, la recaudación en Ceuta ha descendido casi un 4%, motivado ante todo por la caída en el impuesto sobre la renta. A nivel nacional la recaudación apenas crece y son dos los elementos que juegan en sentido contrario. Crece la recaudación por renta, en tanto que disminuye apreciablemente la correspondiente al impuesto de sociedades.