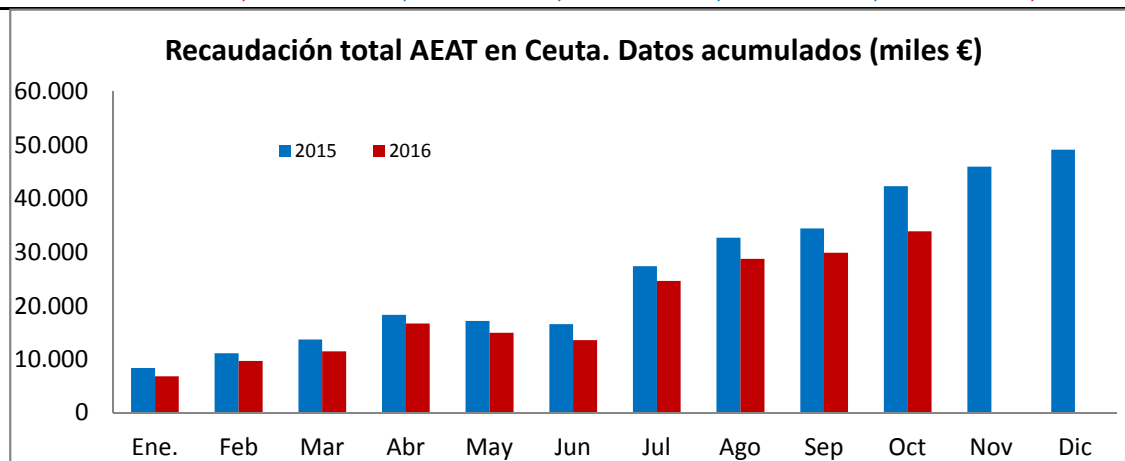


RECAUDACION DE LA AGENCIA TRIBUTARIA EN CEUTA. OCTUBRE 2016

(datos en miles de euros)

	IMPUESTOS DIRECTOS			IMP. INDIRECTOS		TASAS y o.i.	TOTAL
	IRPF	I.SOCIED.	CAP. I	I.ESPECIALES	CAP.II	CAP.III	
2015							
Sep	954	228	1.220	143	345	184	1.749
Oct	4.748	1.301	6.762	111	757	369	7.888
Nov	2.802	80	2.967	117	522	183	3.672
Dic	1.235	1.060	2.443	117	364	311	3.118
2016							
Ene.	5.832	-15	6.119	129	352	367	6.838
Feb	1.778	126	1.960	115	764	187	2.911
Mar	960	246	1.288	126	305	163	1.756
Abr	2.577	1.148	4.031	107	779	431	5.241
May	-2.419	76	-2.283	131	325	195	-1.763
Jun	-2.134	137	-1.876	126	249	254	-1.373
Jul	8.064	223	9.745	134	904	428	11.077
Ago	891	2.607	3.563	114	319	200	4.082
Sep	782	-111	721	137	299	147	1.167
Oct	3.983	1.981	6.249	120	750	367	7.366
% Oct/Oct	-16,1	52,3	-7,6	8,1	-0,9	-0,5	-6,6
Acumulado de lo que va de año							
CEUTA	20.314	6.418	29.517	1.239	5.046	2.739	37.302
ESPAÑA	61.785.758	19.068.538	83.828.183	16.584.452	75.609.899	2.052.848	161.490.930
Variación interanual (%) del acumulado de lo que va de año							
CEUTA	-12,8	-4,6	-13,0	-0,1	-9,9	-2,0	-11,9
ESPAÑA	-0,4	12,1	2,4	3,7	4,5	-4,6	3,3



Continúa la atonía de la recaudación de la AEAT en Ceuta. Así, la recaudación en octubre se ha situado un 6,6% por debajo de la del mismo mes del año anterior, particularmente por la contracción de la recaudación por el impuesto sobre la renta. Aumenta, por el contrario, fuertemente en sociedades, consecuencia de la modificación realizada por el Mº de Hacienda, como también lo hace la recaudación por impuestos especiales. Con ello el acumulado de lo que va de año muestra una caída de casi el 12%, sobre todo debido a la disminución en renta. A nivel nacional el dato acumulado es un 3,35 mejor que el pasado año, gracias a la modificación en sociedades, pero también por el crecimiento en impuestos indirectos (IVA).