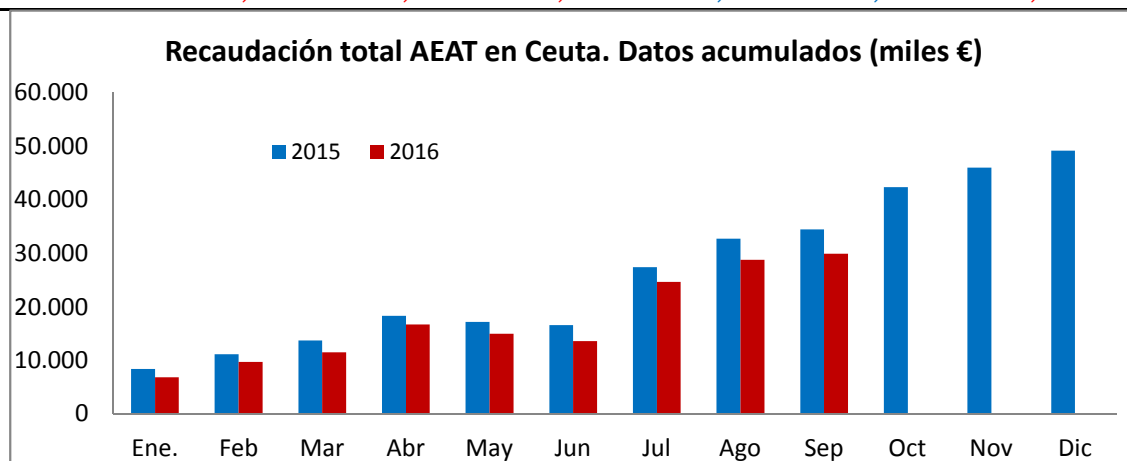


RECAUDACION DE LA AGENCIA TRIBUTARIA EN CEUTA. SEPTIEMBRE 2016

(datos en miles de euros)

	IMPUESTOS DIRECTOS			IMP. INDIRECTOS		TASAS y o.i.	TOTAL
	IRPF	I.SOCIED.	CAP. I	I.ESPECIALES	CAP.II	CAP.III	
2015							
Ago	1.382	3.270	4.732	122	421	166	5.319
Sep	954	228	1.220	143	345	184	1.749
Oct	4.748	1.301	6.762	111	757	369	7.888
Nov	2.802	80	2.967	117	522	183	3.672
Dic	1.235	1.060	2.443	117	364	311	3.118
2016							
Ene.	5.832	-15	6.119	129	352	367	6.838
Feb	1.778	126	1.960	115	764	187	2.911
Mar	960	246	1.288	126	305	163	1.756
Abr	2.577	1.148	4.031	107	779	431	5.241
May	-2.419	76	-2.283	131	325	195	-1.763
Jun	-2.134	137	-1.876	126	249	254	-1.373
Jul	8.064	223	9.745	134	904	428	11.077
Ago	891	2.607	3.563	114	319	200	4.082
Sep	782	-111	721	137	299	147	1.167
% Sep/Sept	-18,0	-148,7	-40,9	-4,2	-13,3	-20,1	-33,3
Acumulado de lo que va de año							
CEUTA	16.331	4.437	23.268	1.119	4.296	2.372	29.936
ESPAÑA	53.587.138	5.666.953	62.020.799	14.834.697	64.586.137	1.902.976	128.509.912
Variación interanual (%) del acumulado de lo que va de año							
CEUTA	-11,9	-18,2	-14,4	-0,9	-11,3	-2,2	-13,1
ESPAÑA	-1,1	-28,8	-4,2	4,0	4,6	-5,6	0,0



Importante retroceso, interanual, de la recaudación de la Agencia Tributaria en Ceuta, en el mes de septiembre. Cae la recaudación un 33% y lo hace por fuerte retroceso tanto en renta como sobre todo en sociedades; si bien el retroceso es generalizado en todas las figuras impositivas. En términos del acumulado de lo que va de año el retroceso es menor, pero es también generalizado. A nivel nacional, la recaudación ha caído un 13% en lo que va de año, con un fuerte retroceso en sociedades y menor en renta.