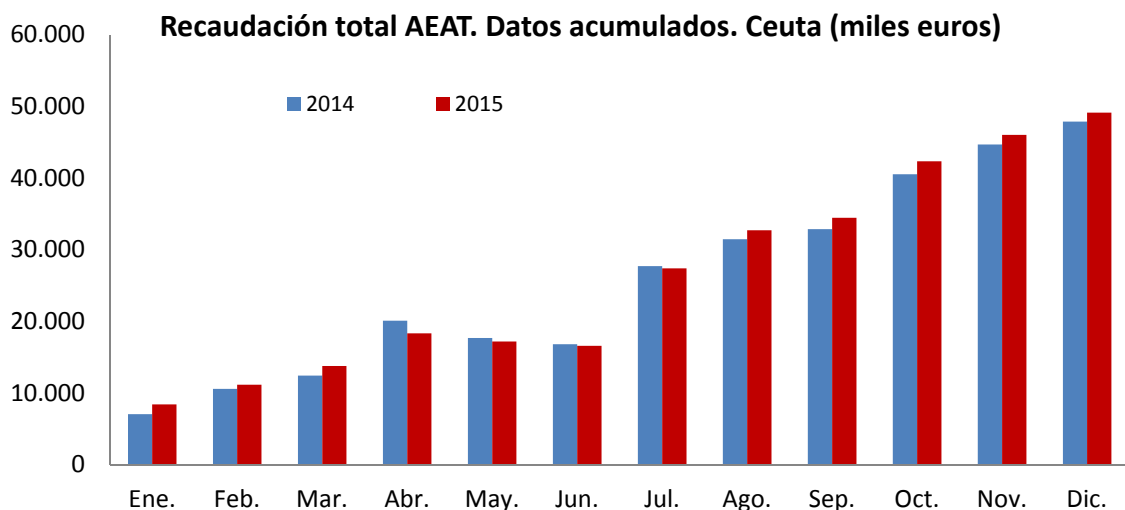


## RECAUDACION DE LA AGENCIA TRIBUTARIA EN CEUTA. DICIEMBRE 2015

(datos en miles de euros)

	IMPUESTOS DIRECTOS			IMP. INDIRECTOS		TASAS y o.i.	TOTAL
	IRPF	I.SOCIED.	CAP. I	I.ESPECIALES	CAP.II	CAP.III	
2015							
Ene.	6.666	542	7.549	133	440	419	8.408
Feb	1.743	-107	1.690	122	828	231	2.749
Mar	1.478	25	1.777	143	620	205	2.602
Abr	2.132	1.146	3.553	105	603	408	4.564
May	-1.931	120	-1.709	129	310	248	-1.151
Jun	-1.716	-45	-1.293	108	480	215	-598
Jul	7.828	248	9.664	124	796	349	10.809
Ago	1.382	3.270	4.732	122	421	166	5.319
Sep	954	228	1.220	143	345	184	1.749
Oct	4.748	1.301	6.762	111	757	369	7.888
Nov	2.802	80	2.967	117	522	183	3.672
Dic	1.235	1.060	2.443	117	364	311	3.118
% Dic/Dic	-32,9	81,2	-5,6	-1,7	4,0	22,0	-2,3
<b>Acumulado de lo que va de año</b>							
CEUTA	27.321,0	7.868,0	39.355,0	1.474,0	6.486,0	3.288,0	49.129,0
ESPAÑA	72.345.522	20.648.872	96.753.473	19.146.678	82.726.386	2.528.783	181.917.955
<b>Variación interanual (%) del acumulado de lo que va de año</b>							
CEUTA	-3,2	20,6	3,5	-2,9	0,8	-4,1	2,6
ESPAÑA	-0,4	10,3	2,3	0,2	5,7	18,2	4,0



Termina el año con una recaudación total de la Agencia Tributaria, en Ceuta, de 49,1 millones de euros. Una cifra que supera en un 2,6% a la recaudación en el año anterior. Con aportación positiva a este crecimiento se encuentra la recaudación por el impuesto de sociedades, que ha crecido en Ceuta un 20,6% en el conjunto del año, así como la recaudación por impuestos indirectos. Caen, por el contrario, las recaudaciones por el impuesto sobre la renta, en una tasa del 3,2% interanual, a lo que hay que unir la disminución de los impuestos especiales y la correspondiente a tasas y otros ingresos. A nivel nacional la recaudación crece más vigorosamente que en Ceuta, con un 4% de aumento, si bien aquí los comportamientos por tipos de impuestos son diferentes. Crece también el IS, pero a un ritmo la mitad que en Ceuta, y crece sobre todo la recaudación por imposición indirecta, debido al IVA y, consecuencia del aumento del consumo. Sin embargo y como en Ceuta, pero con menos intensidad disminuye la recaudación por el IRPF.