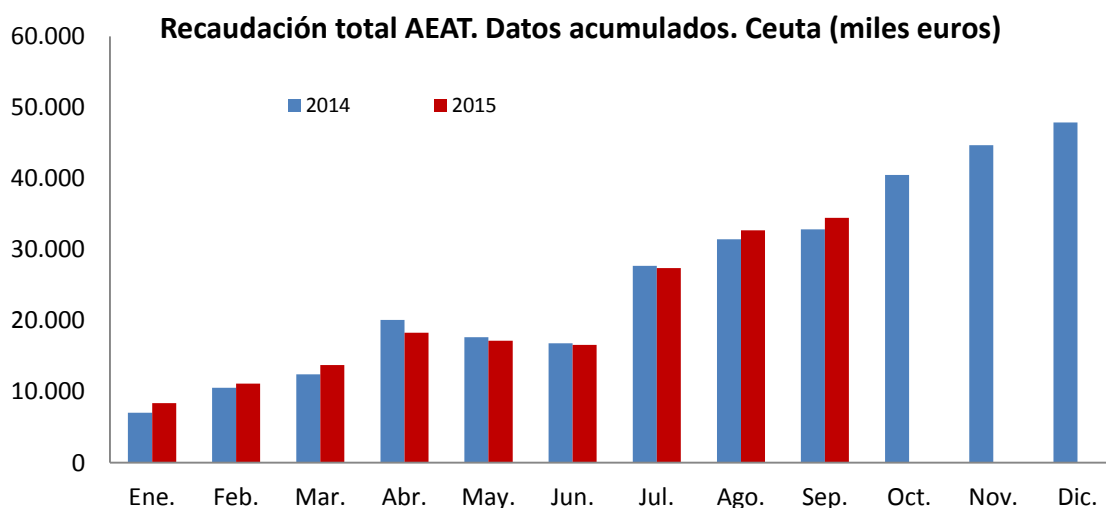


## RECAUDACION DE LA AGENCIA TRIBUTARIA EN CEUTA. OCTUBRE 2015

(datos en miles de euros)

	IMPUESTOS DIRECTOS			IMP. INDIRECTOS		TASAS y o.i.	TOTAL
	IRPF	I.SOCIED.	CAP. I	I.ESPECIALES	CAP.II	CAP.III	
<b>2014</b>							
Sep	566	162	817	125	312	276	1.405
Oct	5.079	1.378	6.731	115	581	341	7.653
Nov	2.953	112	3.172	185	718	283	4.173
Dic	1.841	585	2.587	119	350	255	3.192
<b>2015</b>							
Ene.	6.666	542	7.549	133	440	419	8.408
Feb	1.743	-107	1.690	122	828	231	2.749
Mar	1.478	25	1.777	143	620	205	2.602
Abr	2.132	1.146	3.553	105	603	408	4.564
May	-1.931	120	-1.709	129	310	248	-1.151
Jun	-1.716	-45	-1.293	108	480	215	-598
Jul	7.828	248	9.664	124	796	349	10.809
Ago	1.382	3.270	4.732	122	421	166	5.319
Sep	954	228	1.220	143	345	184	1.749
Oct	4.748	1.301	6.762	111	757	369	7.888
<b>% Oct/Oct</b>	<b>-6,5</b>	<b>-5,6</b>	<b>0,5</b>	<b>-3,5</b>	<b>30,3</b>	<b>8,2</b>	<b>3,1</b>
<b>Acumulado de lo que va de año</b>							
<b>CEUTA</b>	<b>23.284,0</b>	<b>6.728,0</b>	<b>33.945,0</b>	<b>1.240,0</b>	<b>5.600,0</b>	<b>2.794,0</b>	<b>42.339,0</b>
<b>ESPAÑA</b>	<b>62.003.600</b>	<b>17.006.550</b>	<b>81.834.652</b>	<b>15.995.669</b>	<b>72.385.849</b>	<b>2.151.427</b>	<b>156.371.928</b>
<b>Variación interanual (%) del acumulado de lo que va de año</b>							
<b>CEUTA</b>	<b>-0,6</b>	<b>15,5</b>	<b>5,2</b>	<b>2,1</b>	<b>4,4</b>	<b>-3,4</b>	<b>4,5</b>
<b>ESPAÑA</b>	<b>0,0</b>	<b>16,7</b>	<b>3,5</b>	<b>-1,8</b>	<b>5,3</b>	<b>17,2</b>	<b>4,5</b>



La recaudación realizada por la AEAT en Ceuta, durante el mes de octubre, se ha situado en 7,8 millones de euros. Esto ha supuesto un crecimiento interanual del 3,1%, sustentado en el buen comportamiento de la imposición indirecta y en las tasas; no ocurre lo mismo con renta y sociedades, donde se ha producido una clara contracción. En el dato acumulado de lo que va de año la recaudación crece a un ritmo del 4,5%, con un leve descenso en renta, pero con fuerte aumento en sociedades y en el resto de figuras impositivas. A nivel nacional la recaudación crece al mismo ritmo que en Ceuta y soportada, ante todo, por la recaudación por sociedades y por IVA.