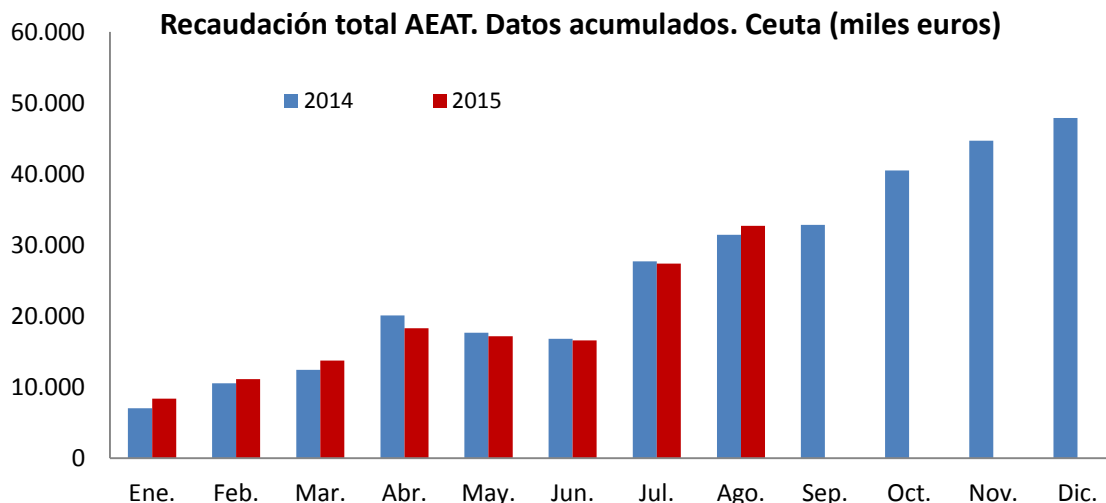


## RECAUDACION DE LA AGENCIA TRIBUTARIA EN CEUTA. AGOSTO 2015

(datos en miles de euros)

	IMPUESTOS DIRECTOS			IMP. INDIRECTOS		TASAS y o.i.	TOTAL
	IRPF	I.SOCIED.	CAP. I	I.ESPECIALES	CAP.II	CAP.III	
<b>2014</b>							
Ago	914	2.259	3.308	100	216	227	3.751
Sep	566	162	817	125	312	276	1.405
Oct	5.079	1.378	6.731	115	581	341	7.653
Nov	2.953	112	3.172	185	718	283	4.173
Dic	1.841	585	2.587	119	350	255	3.192
<b>2015</b>							
Ene.	6.666	542	7.549	133	440	419	8.408
Feb	1.743	-107	1.690	122	828	231	2.749
Mar	1.478	25	1.777	143	620	205	2.602
Abr	2.132	1.146	3.553	105	603	408	4.564
May	-1.931	120	-1.709	129	310	248	-1.151
Jun	-1.716	-45	-1.293	108	480	215	-598
Jul	7.828	248	9.664	124	796	349	10.809
Ago	1.382	3.270	4.732	122	421	166	5.319
<b>% Ago/Ag.</b>	<b>51,2</b>	<b>44,8</b>	<b>43,0</b>	<b>22,0</b>	<b>94,9</b>	<b>-26,9</b>	<b>41,8</b>
<b>Acumulado de lo que va de año</b>							
<b>CEUTA</b>	17.582,0	5.199,0	25.963,0	986,0	4.498,0	2.241,0	32.702,0
<b>ESPAÑA</b>	50.854.819	7.783.443	60.797.594	12.599.535	56.715.937	1.930.350	119.443.881
<b>Variación interanual (%) del acumulado de lo que va de año</b>							
<b>CEUTA</b>	<b>-1,2</b>	<b>21,3</b>	<b>5,1</b>	<b>1,2</b>	<b>0,6</b>	<b>-1,5</b>	<b>4,0</b>
<b>ESPAÑA</b>	<b>1,2</b>	<b>28,3</b>	<b>4,3</b>	<b>-2,5</b>	<b>5,4</b>	<b>24,8</b>	<b>5,08</b>



Durante el mes de agosto, la recaudación de la AEAT en Ceuta se elevó a 5,3 millones de euros, lo que ha supuesto un crecimiento interanual del 41,8%. Un aumento que tiene su base en el excelente comportamiento de los impuestos directos y, en particular, en la recaudación por IRPF y por el impuesto de sociedades. Con ello el dato acumulado de lo que va de año alcanza los 32,7 millones de euros de recaudación, logrando un crecimiento interanual del 4% y sustentando por el buen comportamiento del IS y, en menor medida la imposición indirecta, con una disminución del 1,2% en la recaudación por el impuesto sobre la renta. A nivel nacional continúa el buen ritmo recaudador, con un crecimiento de la recaudación total, en lo que va de año, de casi el 5,1% interanual y donde claramente el protagonismo lo tienen tanto sociedades como la imposición indirecta, y en menor medida el IRPF.