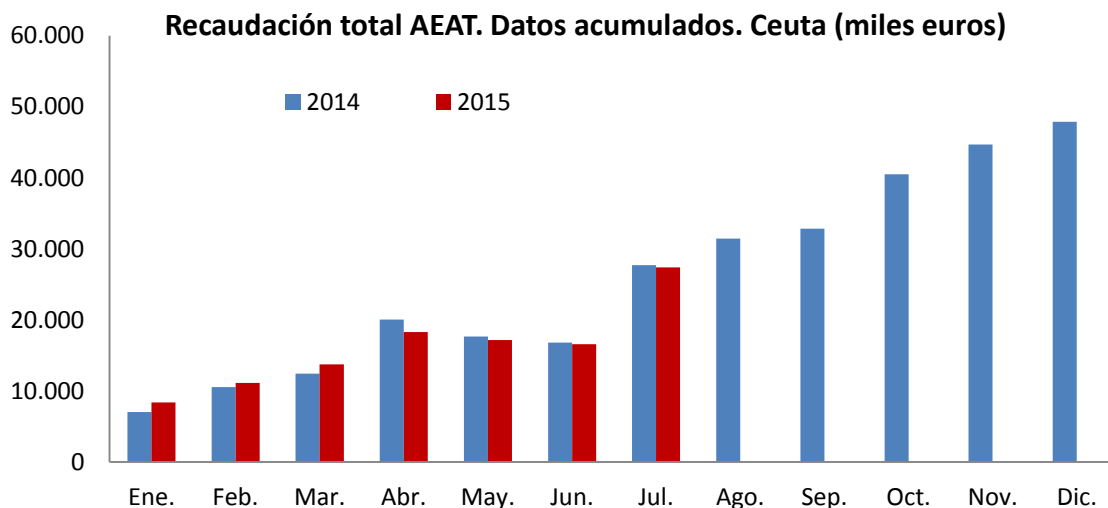


RECAUDACION DE LA AGENCIA TRIBUTARIA EN CEUTA. JULIO 2015

(datos en miles de euros)

	IMPUESTOS DIRECTOS			IMP. INDIRECTOS		TASAS y o.i.	TOTAL
	IRPF	I.SOCIED.	CAP. I	I.ESPECIALES	CAP.II	CAP.III	
2014							
Jul	7.658	476	9.634	130	847	415	10.896
Ago	914	2.259	3.308	100	216	227	3.751
Sep	566	162	817	125	312	276	1.405
Oct	5.079	1.378	6.731	115	581	341	7.653
Nov	2.953	112	3.172	185	718	283	4.173
Dic	1.841	585	2.587	119	350	255	3.192
2015							
Ene.	6.666	542	7.549	133	440	419	8.408
Feb	1.743	-107	1.690	122	828	231	2.749
Mar	1.478	25	1.777	143	620	205	2.602
Abr	2.132	1.146	3.553	105	603	408	4.564
May	-1.931	120	-1.709	129	310	248	-1.151
Jun	-1.716	-45	-1.293	108	480	215	-598
Jul	7.828	248	9.664	124	796	349	10.809
% JuL/JuL	2,2	-47,9	0,3	-4,6	-6,0	-15,9	-0,8
Acumulado de lo que va de año							
CEUTA	16.200,0	1.929,0	21.231,0	864,0	4.077,0	2.075,0	27.383,0
ESPAÑA	46.415.148	3.010.504	51.144.927	10.776.290	51.190.402	1.762.993	104.098.322
Variación interanual (%) del acumulado de lo que va de año							
CEUTA	-4,0	-4,9	-0,8	-1,1	-4,2	1,4	-1,2
ESPAÑA	-0,03	53,9	2,3	-3,6	4,5	-5,0	3,3



La recaudación de la AEAT, en Ceuta, se ha situado en el mes de julio, en un total de 10,8 millones de euros. Esto supone una cifra muy similar a la de un año antes, con una leve disminución, que procede fundamentalmente del retroceso de la imposición indirecta y de las tasas y otros ingresos. Por el contrario los impuestos directos aumentan, levemente, como consecuencia de un crecimiento del 2,2% del impuesto sobre la renta y una fuerte caída del impuesto de sociedades. El dato acumulado de lo que va de año muestra una disminución interanual del 1,2%, consecuencia de la caída en renta y sociedades. A nivel nacional la recaudación de lo que va de año ha crecido un 3,3%, con mantenimiento en renta, un fuerte aumento en sociedades y crecimiento del 4,5% en la imposición indirecta, fruto del aumento en iva, consecuencia de la reactivación del consumo.