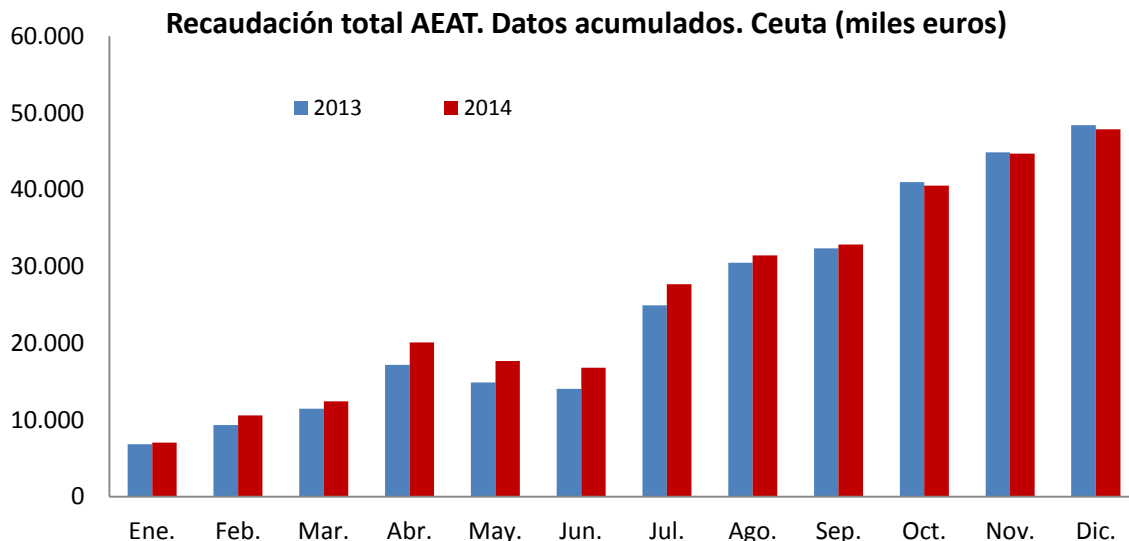


RECAUDACION DE LA AGENCIA TRIBUTARIA EN CEUTA. DICIEMBRE 2014

(datos en miles de euros)

	IMPUESTOS DIRECTOS			IMP. INDIRECTOS		TASAS y o.i.	TOTAL
	IRPF	I.SOCIED.	CAP. I	I.ESPECIALES	CAP.II	CAP.III	
2013							
Dic	1.617	1.350	3.048	121	273	217	3.538
2014							
Ene.	6.250	-17	6.553	127	120	377	7.050
Feb.	1.904	-171	1.791	119	1.497	235	3.523
Mar	1.331	-104	1.304	140	356	199	1.859
Abr	4.182	1.817	6.328	113	870	455	7.653
May	-3.034	41	-2.883	134	297	174	-2.412
Jun	-1.414	-14	-1.326	111	270	192	-864
Jul	7.658	476	9.634	130	847	415	10.896
Ago	914	2.259	3.308	100	216	227	3.751
Sep	566	162	817	125	312	276	1.405
Oct	5.079	1.378	6.731	115	581	341	7.653
Nov	2.953	112	3.172	185	718	283	4.173
Dic	1.841	585	2.587	119	255	350	3.192
% Dic/Dic	13,9	-56,7	-15,1	-1,7	-6,6	61,3	-9,8
Acumulado de lo que va de año							
CEUTA	28.230	6.524	38.016	1.518	6.339	3.524	47.879
ESPAÑA	72.661.876	18.713.059	94.614.298	19.103.594	78.233.458	2.139.585	174.987.341
Variación interanual (%) del acumulado de lo que va de año							
CEUTA	9,4	-28,0	-4,1	6,2	31,5	-11,2	-1,1
ESPAÑA	3,9	-6,2	1,7	0,2	6,1	3,2	3,6



Se cierra el año con una recaudación total de la AEAT en Ceuta de 47,8 millones de euros, lo que ha supuesto una caída de la recaudación total del 1,1% en relación con un año antes. Crece muy significativamente la recaudación por IRPF que, con 28,2 millones de euros, supera en un 9,4% lo recaudado a lo largo del año anterior. Por el contrario cae fuertemente la recaudación por el impuesto de sociedades que, junto con las tasas es la única figura impositiva que ve retroceder su recaudación. Es significativo, además, el aumento en la imposición indirecta, aun cuando son los impuestos directos los que definen en gran manera la recaudación total, de la cual suponen el 79,5%. A nivel nacional la recaudación total se ha situado casi en 175 mil millones de euros, lo que ha supuesto un crecimiento del 3,6% y con un buen comportamiento en líneas generales, salvo por el retroceso en el impuesto de sociedades.