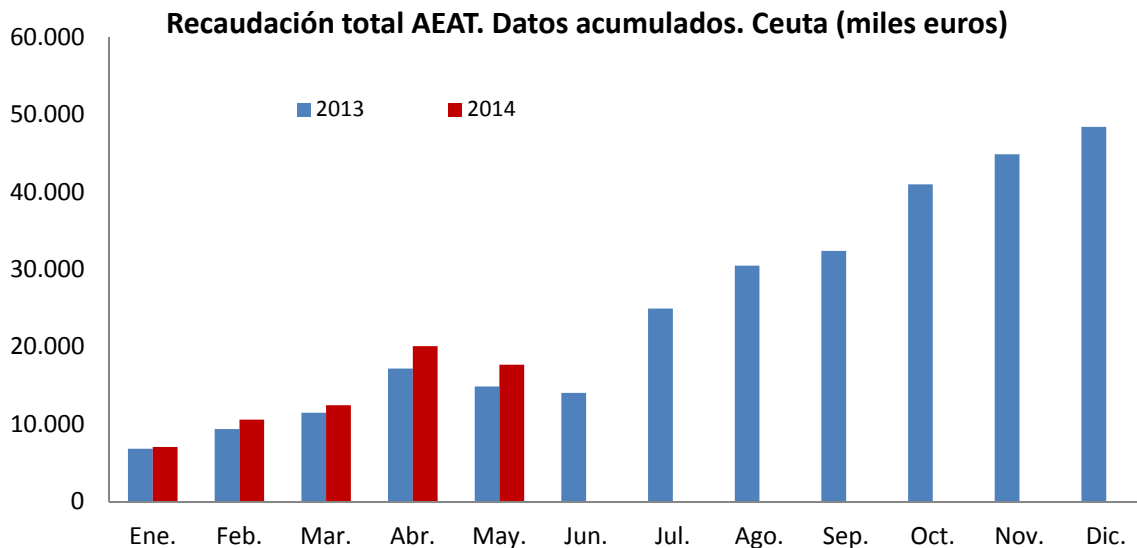


RECAUDACION DE LA AGENCIA TRIBUTARIA EN CEUTA. MAYO 2014

(datos en miles de euros)

	IMPUESTOS DIRECTOS			IMP. INDIRECTOS		TASAS y o.i.	TOTAL
	IRPF	I.SOCIED.	CAP. I	I.ESPECIALES	CAP.II	CAP.III	
2013							
May	-3.014	30	-2.865	121	266	277	-2.322
Jun	-1.512	-6	-1.332	108	183	335	-814
Jul	7.306	354	9.694	117	655	533	10.882
Ago	562	4.208	4.996	107	389	177	5.562
Sep	1.342	117	1.487	125	204	194	1.885
Oct	5.087	2.242	7.642	119	577	398	8.617
Nov	2.667	64	3.284	127	424	181	3.889
Dic	1.617	1.350	3.048	121	273	217	3.538
2014							
Ene.	6.250	-17	6.553	127	120	377	7.050
Feb.	1.904	-171	1.791	119	1.497	235	3.523
Mar	1.331	-104	1.304	140	356	199	1.859
Abr	4.182	1.817	6.328	113	870	455	7.653
May	-3.034	41	-2.883	134	297	174	-2.412
% May/May	0,7	36,7	0,6	10,7	11,7	-37,2	3,9
Acumulado de lo que va de año							
CEUTA	10.633	1.566	13.093	633	3.140	1.440	17.673
ESPAÑA	30.243.530	1.046.178	32.456.904	7.910.810	34.598.543	1.056.510	68.111.957
Variación interanual (%) del acumulado de lo que va de año							
CEUTA	21,8	112,8	21,1	4,5	48,3	-25,5	18,9
ESPAÑA	6,6	-50,5	3,4	5,9	10,0	8,4	6,7



El comienzo de las devoluciones correspondientes a la campaña de renta, ha marcado la recaudación en Ceuta. En renta se devuelven algo más de tres millones de euros, cifra muy similar a la del año anterior en el mismo mes que ha sido la que ha marcado el resultado de la recaudación total, negativa, en el mes. Con todo, aumenta sociedades y particularmente la imposición indirecta. En el acumulado de los cinco meses transcurridos la recaudación en Ceuta aumenta casi un 19%, en tasa interanual, con variaciones positivas en todas las figuras impositivas y, sobre todo, por volumen y tasa es de destacar la correspondiente a renta que, junto con la imposición indirecta es la que más aporta al crecimiento. Los datos nacionales acumulados muestran un crecimiento del 6,7%, similar al del caso de renta, con descenso en sociedades y aumento en la recaudación indirecta, básicamente IVA.