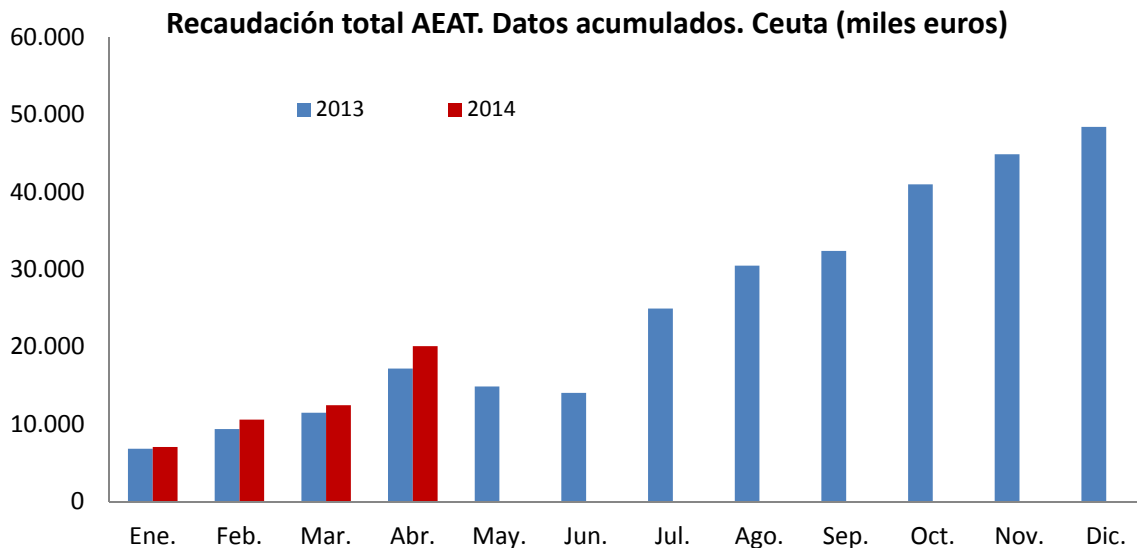


RECAUDACION DE LA AGENCIA TRIBUTARIA EN CEUTA. ABRIL 2014

(datos en miles de euros)

	IMPUESTOS DIRECTOS			IMP. INDIRECTOS		TASAS y o.i.	TOTAL
	IRPF	I.SOCIED.	CAP. I	I.ESPECIALES	CAP.II	CAP.III	
2013							
Abr	2.974	1.355	4.692	114	438	580	5.710
May	-3.014	30	-2.865	121	266	277	-2.322
Jun	-1.512	-6	-1.332	108	183	335	-814
Jul	7.306	354	9.694	117	655	533	10.882
Ago	562	4.208	4.996	107	389	177	5.562
Sep	1.342	117	1.487	125	204	194	1.885
Oct	5.087	2.242	7.642	119	577	398	8.617
Nov	2.667	64	3.284	127	424	181	3.889
Dic	1.617	1.350	3.048	121	273	217	3.538
2014							
Ene.	6.250	-17	6.553	127	120	377	7.050
Feb.	1.904	-171	1.791	119	1.497	235	3.523
Mar	1.331	-104	1.304	140	356	199	1.859
Abr	4.182	1.817	6.328	113	870	455	7.653
% Abr/Abr	40,6	34,1	34,9	-0,9	98,6	-21,6	34,0
Acumulado de lo que va de año							
CEUTA	13.667	1.525	15.976	499	2.843	1.266	20.085
ESPAÑA	26.416.823	-14.917	27.205.059	6.299.134	28.109.400	824.834	56.139.293
Variación interanual (%) del acumulado de lo que va de año							
CEUTA	16,4	116,0	16,8	2,9	53,6	-23,6	16,9
ESPAÑA	-0,4	-100,6	-8,6	6,3	4,7	1,9	-2,2



Importante aumento de la recaudación en Ceuta, cifrado en un 34% en tasa interanual y soportado por mejoras en la imposición tanto directa como indirecta; destaca el crecimiento en renta, superior al 40% interanual, en sociedades y en general en los impuestos indirectos. Con ello el acumulado de los cuatro primeros meses del año sitúa el aumento de la recaudación en casi un 17% interanual con buen comportamiento en renta, mejor en sociedades aunque su volumen es mucho más moderado que en renta, y con un apreciable aumento en la recaudación por imposición indirecta. A nivel nacional el dato acumulado muestra un perfil negativo, esencialmente por la caída de la recaudación por el impuesto de sociedades y la moderación en la recaudación indirecta, donde el peso fundamental corresponde al IVA.