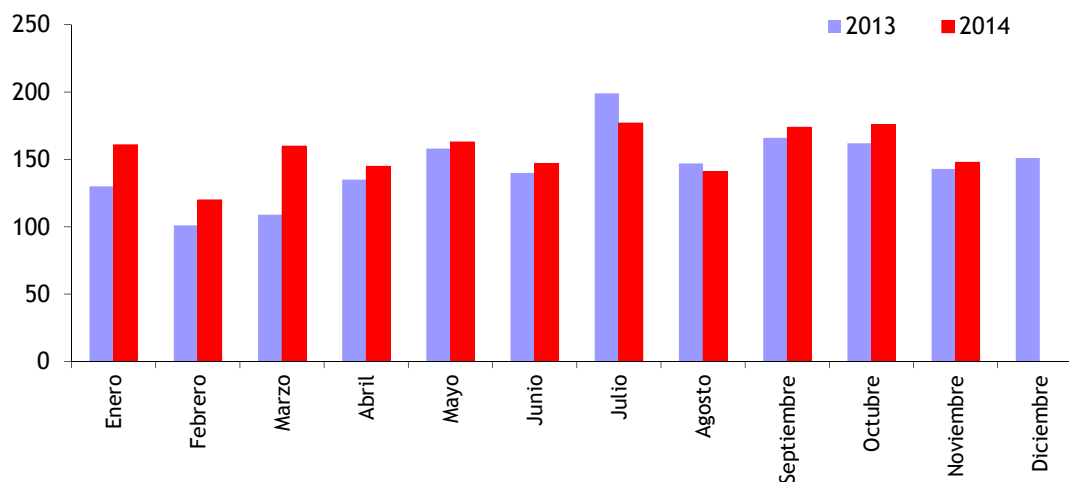


NOTA BREVE. MATRICULACION DE VEHICULOS EN NOVIEMBRE DE 2014
FUENTE. DGT

CEUTA	Cam.+ Furg.	Autobuses	Turismos	Motocicletas	Otros	Total
2013						
Noviembre	20	0	90	33	0	143
Ener-Nov.	156	0	1016	416	2	1.575
2014						
Noviembre	14	0	99	35	0	148
Ener-Nov.	120	2	1078	511	1	1.712
Variación interanual %						
CEUTA						
Noviembre	-30,0	...	10,0	6,1	...	3,5
Ener-Nov.	-23,1	...	6,1	22,8	-50,0	8,7
ESPAÑA						
Noviembre	17,1	25,9	23,3	32,3	20,7	23,3
Ener-Nov.	25,7	9,5	19,7	18,0	38,3	20,3

Matriculación de vehículos, total



Durante el mes de noviembre, la matriculación de vehículos en Ceuta se ha moderado, en relación con el intenso crecimiento que ha tenido en meses anteriores. No obstante, crece un 3,5% en tasa interanual, motivada por el aumento de matriculaciones de turismos y, en menor medida de motocicletas, pero con una fuerte disminución en el caso de los camiones y furgones. Con ello el dato acumulado de lo que va de año marca un crecimiento de las matriculaciones en la ciudad próximo al 9%, asentado ante todo en el fuerte impulso del mercado de motocicletas y, en menor medida en el caso de los turismos. En el conjunto nacional noviembre vuelve a ser un mes de intenso crecimiento, superior al 23% y en el que tanto turismos como motocicletas aumentan sus matriculaciones mas que significativamente. En el conjunto de los once meses transcurridos, la matriculación de vehículos en España ha aumentado más de un 20% en relación con el año anterior, correspondiendo aquí el protagonismo a la matriculación de camiones y furgones, con lo que ello supone de inversión empresarial y correlación con un aumento de la actividad económica.