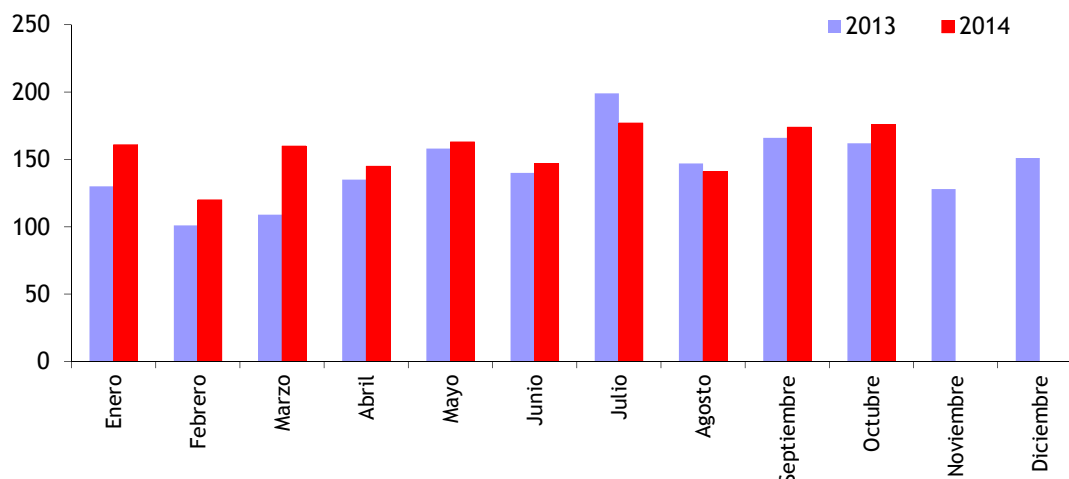


**NOTA BREVE. MATRICULACION DE VEHICULOS EN OCTUBRE DE 2014**  
**FUENTE. DGT**

CEUTA	Cam.+ Furg.	Autobuses	Turismos	Motocicletas	Otros	Total
2013						
Octubre	15	0	106	41	0	162
Ener-Octubr.	136	0	926	383	2	1.447
2014						
Octubre	7	1	104	64	0	176
Ener-Octubr.	106	2	979	476	1	1.564
<b>Variación interanual %</b>						
<b>CEUTA</b>						
Octubre	-53,3	...	-1,9	56,1	...	8,6
Ener-Octubr.	-22,1	...	5,7	24,3	...	8,1
<b>ESPAÑA</b>						
Octubre	31,0	-5,0	27,9	16,0	48,5	28,1
Ener-Octubr.	26,6	8,2	19,4	16,9	41,5	20,1

**Matriculacion de vehiculos, total**



Se mantiene el repunte de la matriculación de vehículos en Ceuta. En octubre las matriculaciones aumentan un 8,6%, pero como en el caso de septiembre, se deben al fuerte crecimiento en el caso de las motocicletas. Las matriculaciones de turismos disminuyen, de nuevo, en tasa interanual, las de camiones y furgones se alejan fuertemente de la del mismo mes del año anterior. No se puede pues pensar en que se esté produciendo una recuperación de la demanda de vehículos, sino de una segmentación clara de aquella, sobre la que será conveniente estar atento a nuevas evoluciones. En el conjunto de España vuelven a crecer las matriculaciones en forma muy intensa, aproximándose al 30% interanual, siendo ahora las motocicletas las que menos crecen mientras que los turismos aumentan sus matriculaciones casi el 28% interanual, siendo, además, superados por la matriculación de camiones y furgones. En el acumulado de lo que va de año se mantiene el buen ritmo, por encima ya del 20% interanual y marcando el ritmo las matriculaciones de camiones y furgones, lo que es ya, visto lo transcurrido del año, un signo inequívoco de reactivación económica y de buenas expectativas empresariales.