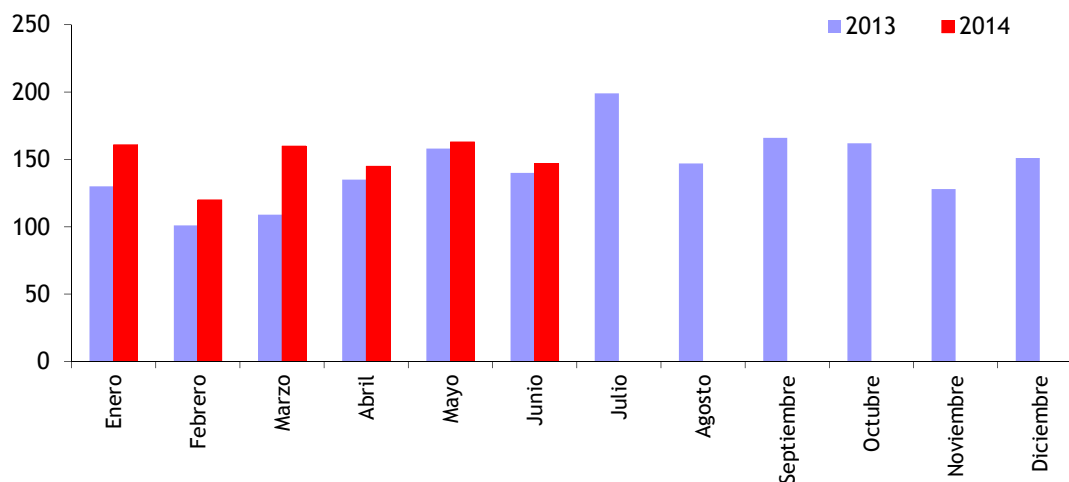


NOTA BREVE. MATRICULACION DE VEHICULOS EN JUNIO DE 2014

FUENTE. DGT

| CEUTA | Cam.+ Furg. | Autobuses | Turismos | Motocicletas | Otros | Total |
|-------------------------------|-------------|-----------|----------|--------------|-------|-------|
| 2013 | | | | | | |
| Junio | 10 | 0 | 80 | 50 | 0 | 140 |
| Ener-Junio | 75 | 0 | 491 | 205 | 2 | 773 |
| 2014 | | | | | | |
| Junio | 11 | 0 | 84 | 52 | 0 | 147 |
| Ener-Junio | 71 | 0 | 576 | 249 | 0 | 896 |
| Variación interanual % | | | | | | |
| CEUTA | | | | | | |
| Junio | 10,0 | ... | 5,0 | 4,0 | ... | 5,0 |
| Ener-Junio | -5,3 | ... | 17,3 | 21,5 | ... | 15,9 |
| ESPAÑA | | | | | | |
| Junio | 14,1 | 60,6 | 24,2 | 15,0 | 38,8 | 22,4 |
| Ener-Junio | 30,7 | 5,5 | 20,5 | 18,7 | 59,6 | 21,6 |

Matriculación de vehículos, total



Continúan aumentando las matriculaciones en Ceuta, pero ya durante dos meses a un ritmo sensiblemente más moderado que en los anteriores. Aumentan un 5% interanual en junio, haciéndolo en todos los tipos de vehículos y recuperando, por primera vez desde enero, el ritmo positivo en el caso de los camiones y furgones. El dato del semestre sitúa el aumento interanual de las matriculaciones en casi un 16%, destacando el fuerte ritmo de turismos y motocicletas, frente a la caída de más de un 5% en el caso de camiones y furgones. En España el ritmo de matriculaciones se mantiene fuerte, con más de un 22% de aumento interanual en el mes, y siendo en junio los turismos quienes han marcado la situación. El dato total del semestre muestra una situación similar en cuanto a crecimiento, de la indicada para junio, si bien aquí el crecimiento más intenso, por encima del 30%, es el correspondiente a camiones y furgones.