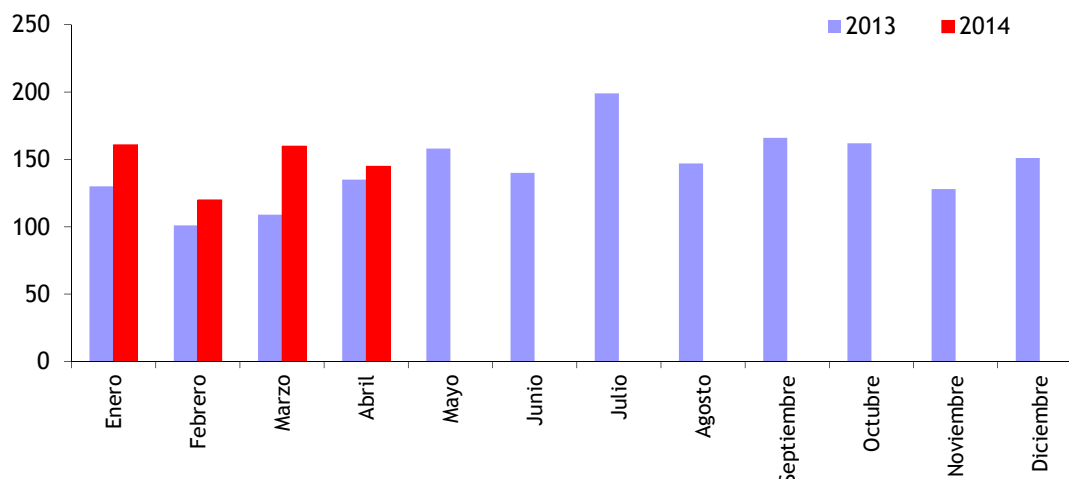


NOTA BREVE. MATRICULACION DE VEHICULOS EN ABRIL DE 2014

FUENTE. DGT

CEUTA	Cam.+ Furg.	Autobuses	Turismos	Motocicletas	Otros	Total
2013						
Abril	10	0	78	47	0	135
Ener-Abril	47	0	311	115	2	475
2014						
Abril	7	0	89	49	0	145
Ener-Abril	52	0	386	148	0	586
Variación interanual %						
CEUTA						
Abril	-30,0	...	14,1	4,3	...	7,4
Ener-Abril	10,6	...	24,1	28,7	...	23,4
ESPAÑA						
Abril	60,1	39,7	46,9	24,6	250,3	45,9
Ener-Abril	35,4	-3,7	20,1	22,4	74,1	22,1

Matriculación de vehículos, total



Nuevo aumento de las matriculaciones en Ceuta, en tasa interanual, si bien sensiblemente más moderado que en meses anteriores. Se realizan solo diez matriculaciones más que hace un año, lo que supone un crecimiento del 7,4%, pero sobre el que hay que destacar dos cosas; de una parte que la matriculación de turismos crece más de un 14% y, de otra, que la de camiones y furgones desciende notablemente. El dato acumulado de los cuatro meses transcurridos del año sitúa el aumento de las matriculaciones totales en un 23,4%, siendo una cifra muy similar la que se da en turismos y algo mayor en motocicletas. Por el contrario en camiones y furgones el crecimiento es sensiblemente más moderado. A nivel nacional las matriculaciones crecen un fuerte 46%, fundadas tanto en las ventas de turismos y especialmente en las de camiones y furgones. Con una tasa del 60% interanual, las matriculaciones de este tipo de vehículos está en ritmos muy fuertes y que van marcando, mes tras mes, una decidida apuesta empresarial por la renovación y ampliación de su parque de vehículos de transporte. El dato acumulado de lo que va de año sitúa en un 22% el crecimiento interanual de las matriculaciones, con especial relevancia en el caso de camiones y furgones.