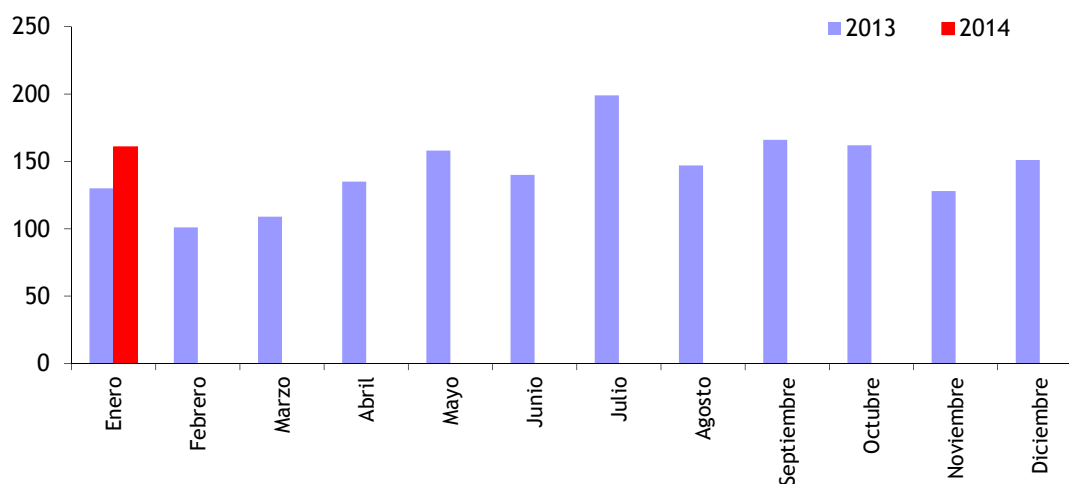


## NOTA BREVE. MATRICULACION DE VEHICULOS EN ENERO DE 2014

FUENTE. DGT

CEUTA	Cam.+ Furg.	Autobuses	Turismos	Motocicletas	Otros	Total
2013						
Enero	14	0	88	27	1	130
Ener-Enero	14	0	88	27	1	130
2014						
Enero	25	0	106	30	0	161
Ener-Enero	25	0	106	30	0	161
<b>Variación interanual %</b>						
<b>CEUTA</b>						
Enero	78,6	...	20,5	11,1	...	23,8
Ener-Enero	78,6	...	20,5	11,1	...	23,8
<b>ESPAÑA</b>						
Enero	23,8	-39,3	5,2	4,8	57,7	7,6
Ener-Enero	23,8	-39,3	5,2	4,8	57,7	7,6

### Matriculación de vehículos, total



Buen resultado de la matriculación de vehículos en Ceuta durante el mes de enero. Se superan netamente los resultados del mismo mes del año anterior, con un total de 161 matriculaciones, de las que más de un centenar se corresponden con turismos. No obstante el crecimiento más significativo es el de los camiones y furgones, signo de inversión empresarial y de expectativas de actividad. A nivel nacional el dato es también positivo, de menos intensidad que en Ceuta, pero con fuerte aumento de la matriculación de camiones y furgones, lo que, como ya se ha dicho, es signo de inversión y, posiblemente de adelanto de expectativas en el sector del transporte y distribución.