

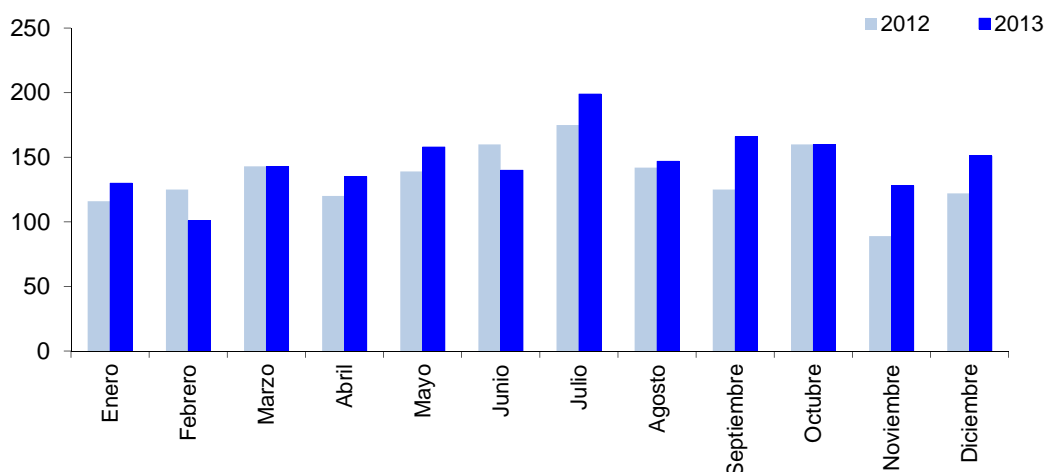
NOTA BREVE. MATRICULACION DE VEHICULOS EN DICIEMBRE DE 2013

Datos del mes y acumulado del año

| CEUTA | Cam.+ Furg. | Autobuses | Turismos | Motocicletas | Otros | Total |
|-----------|-------------|-----------|----------|--------------|-------|-------|
| 2012 | | | | | | |
| Diciembre | 11 | 0 | 89 | 22 | 0 | 122 |
| Total año | 108 | 2 | 1017 | 488 | 1 | 1.616 |
| 2013 | | | | | | |
| Diciembre | 14 | 0 | 104 | 33 | 0 | 151 |
| Total año | 170 | 0 | 1.120 | 449 | 2 | 1.726 |

| CEUTA | | | | | | |
|--------------------------------|------|-------|------|------|-------|------|
| Variación interanual % | | | | | | |
| Noviembre | 27,3 | ... | 16,9 | 50,0 | ... | 23,8 |
| Total año | 57,4 | ... | 10,1 | -8,0 | 100,0 | 6,8 |
| ESPAÑA. % Variación interanual | | | | | | |
| Diciembre | 27,2 | 104,1 | 19,6 | 15,0 | 120,3 | 21,1 |
| Total año | -0,5 | -1,9 | 5,1 | -6,8 | 2,2 | 3,1 |

Matriculación de vehículos, total



Nuevo aumento de las matriculaciones de vehículos en diciembre, con un importante crecimiento, tanto en relación con noviembre como con el mismo mes del año anterior. Crecimiento generalizado, tanto en camiones y furgones como en turismos y motocicletas, que hace que se alcance un cierre año significativamente positivo. La matriculación de vehículos se incrementó, en Ceuta, casi un 7% en el conjunto del año, con fuertes aumentos en camiones y furgones, importante en turismos y caída en el caso de motocicletas. A nivel nacional se cierra el año en positivo, pero ahora debido solo al comportamiento del mercado de turismos, si bien hay que señalar la más que modeada caída, cuando no estabilidad, del mercado de camiones y furgones.