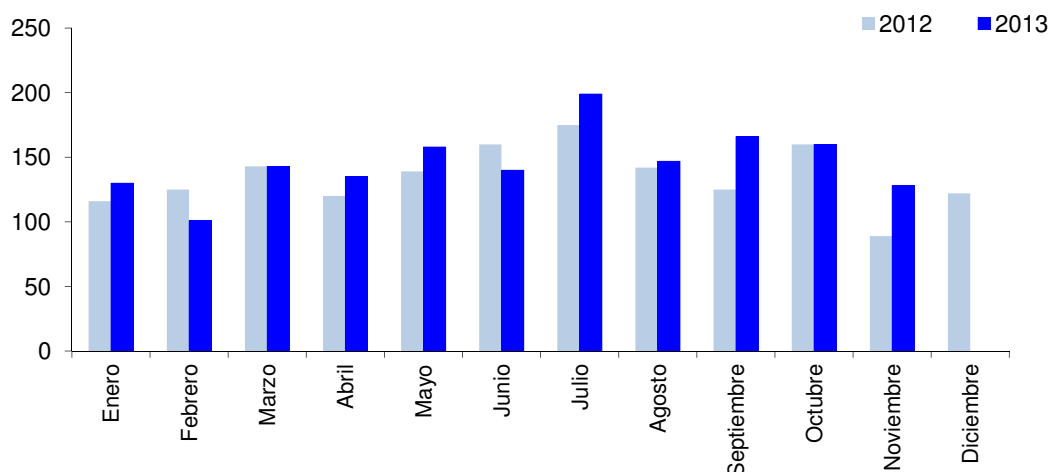


## NOTA BREVE. MATRICULACION DE VEHICULOS EN NOVIEMBRE DE 2013

Datos del mes y acumulado del año

CEUTA	Cam.+ Furg.	Autobuses	Turismos	Motocicletas	Otros	Total
<b>2012</b>						
Noviembre	12	0	55	22	0	89
Enero-Nov.	97	2	928	446	1	1.494
<b>2013</b>						
Noviembre	20	0	90	33	0	128
Enero-Nov.	156	0	1.016	416	2	1.575
<b>CEUTA</b>						
<b>Variación interanual %</b>						
Noviembre	66,7	...	63,6	50,0	...	43,8
Enero-Nov.	60,8	...	9,5	-6,7	100,0	5,4
<b>ESPAÑA. % Variación interanual</b>						
Noviembre	20,7	8,4	30,3	8,8	39,9	27,0
Enero-Nov.	-2,7	-6,5	3,9	-7,8	-4,3	1,7

Matriculación de vehículos, total



A lo largo del mes de noviembre, las matriculaciones de vehículos han vuelto a crecer, en términos interanuales. Ahora lo han hecho en un 43,8%, debido al fuerte crecimiento en todas las categorías de vehículos, pero sobre todo en el caso de los turismos. De este modo el dato agregado de lo que va de año muestra un crecimiento global del 5,4% y que se soporta ante todo por el caso de los turismos, con casi un 10% de crecimiento y, en menor medida, en los camiones y furgones, por el contrario, la matriculación de motocicletas sigue en cifras inferiores a las del año pasado. En el caso nacional el mes ha sido significativamente bueno, con un crecimiento del 27% interanual, y superior en el caso de turismos. El dato acumulado del año muestra perfil positivo, debido al caso de los turismos, en tanto que se producen caídas en el resto de vehículos, pero sobre todo en autobuses y motocicletas.