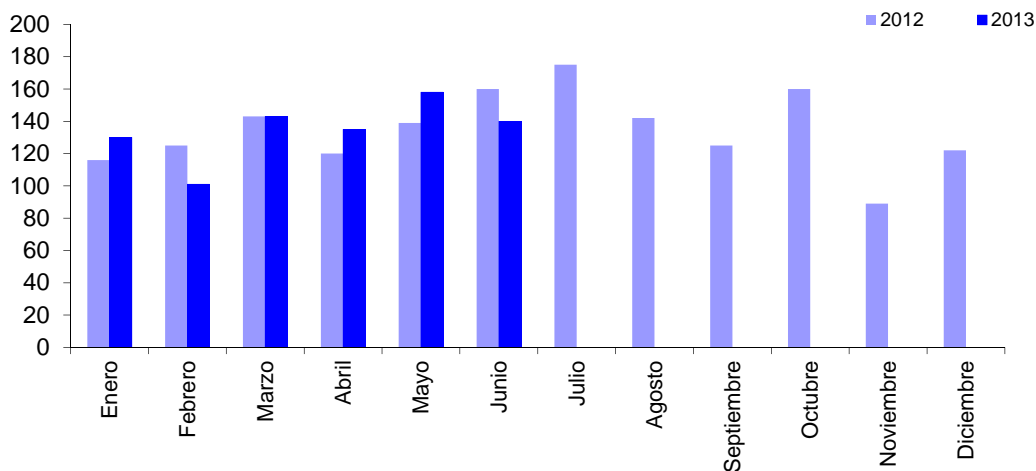


NOTA BREVE. MATRICULACION DE VEHICULOS EN JUNIO DE 2013

Datos del mes y acumulado del año

| | Cam.+ Furg. | Autobuses | Turismos | Motocicletas | Otros | Total |
|---------------------------------------|-------------|-----------|----------|--------------|-------|-------|
| 2012 | | | | | | |
| Junio | 10 | 0 | 103 | 47 | 0 | 160 |
| Enero-Junio | 47 | 2 | 512 | 242 | 0 | 803 |
| 2013 | | | | | | |
| Junio | 10 | 0 | 80 | 50 | 0 | 140 |
| Enero-Junio | 15 | 0 | 491 | 205 | 2 | 773 |
| Variación interanual % | | | | | | |
| Junio | 0,0 | ... | -22,3 | 6,4 | ... | -12,5 |
| Enero-Junio | 59,6 | ... | -4,1 | -15,3 | ... | -1,6 |
| ESPAÑA. % Variación interanual | | | | | | |
| Junio | 4,9 | -42,3 | 0,40 | -15,4 | -18,2 | -1,4 |
| Enero-Junio | -14,0 | -20,3 | -5,8 | -13,6 | -22,9 | -7,6 |

Matriculación de vehículos, total



Desciende la matriculación de vehículos, en junio, en relación con el mes de mayo y lo hace también en tasa interanual y en una forma significativa. La causa se sitúa en la disminución en la matriculación de turismos, en tanto que la de camiones y furgones se mantiene estable en tasa interanual. El dato del semestre muestra una disminución muy moderada, de tan solo el 1,6%, fruto de una caída sensible en turismos y más aún en motocicletas, pero fuertemente compensada por el importante aumento en el caso de camiones y furgones, indicador claro de inversión empresarial en la ciudad. El dato del mes de junio, a nivel nacional, muestra un perfil interanual negativo, pero muy moderado, debido a la caída de las motocicletas, pero con mantenimiento de los turismos y aumento sensible en el caso de camiones y furgones. Aquí el dato semestral es claramente negativo, cualquiera que sea el tipo de vehículo, pero sobre todo en camiones y motocicletas.