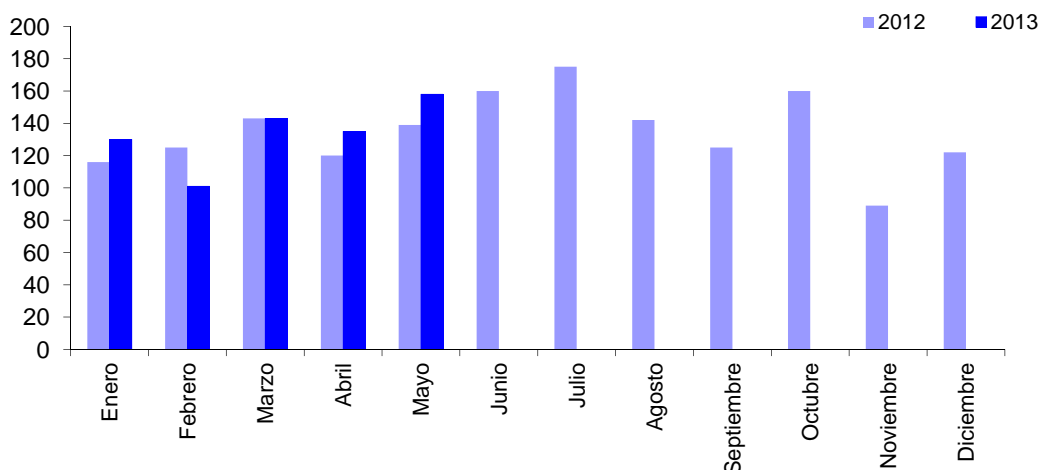


**NOTA BREVE. MATRICULACION DE VEHICULOS EN MAYO DE 2013**

*Datos del mes y acumulado del año*

	Cam.+ Furg.	Autobuses	Turismos	Motocicletas	Otros	Total
<b>2012</b>						
Mayo	9	0	79	51	0	139
Enero-Mayo	37	2	409	195	0	643
<b>2013</b>						
Mayo	18	0	100	40	0	158
Enero-Mayo	65	0	411	155	2	633
<b>Variación interanual %</b>						
Mayo	100,0	...	26,6	-21,6	...	13,7
Enero-Mayo	75,7	...	0,5	-20,5	...	-1,6
<b>ESPAÑA. % Variación interanual</b>						
Mayo	-4,1	-37,4	-2,3	-5,8	-1,5	-2,9
Enero-Mayo	-17,8	-15,5	-7,2	-13,1	-24,0	-9,0

**Matriculación de vehículos, total**



Buen comportamiento de la matriculación de vehículos en mayo, con el mejor dato de lo que va de año. En tasa interanual el resultado es claramente positivo, con un 13,7% más de matriculaciones que hace un año, si bien en el agregado de los cinco meses transcurridos las matriculaciones totales todavía están en tasa negativa. Los mejores resultados corresponde a camiones y furgones, así como a turismos, en tanto que el único dato negativo es el que corresponde a las motocicletas. A nivel nacional, sin embargo y aunque mayo modera la caída de meses anteriores, continúa el descenso de las matriculaciones en todos los tipos de vehículos, si bien con menor caída en el caso de turismos. En lo que va de año las matriculaciones caen un 9% en España, con fuertes descensos en camiones y furgones, autobuses y motocicletas, especialmente.