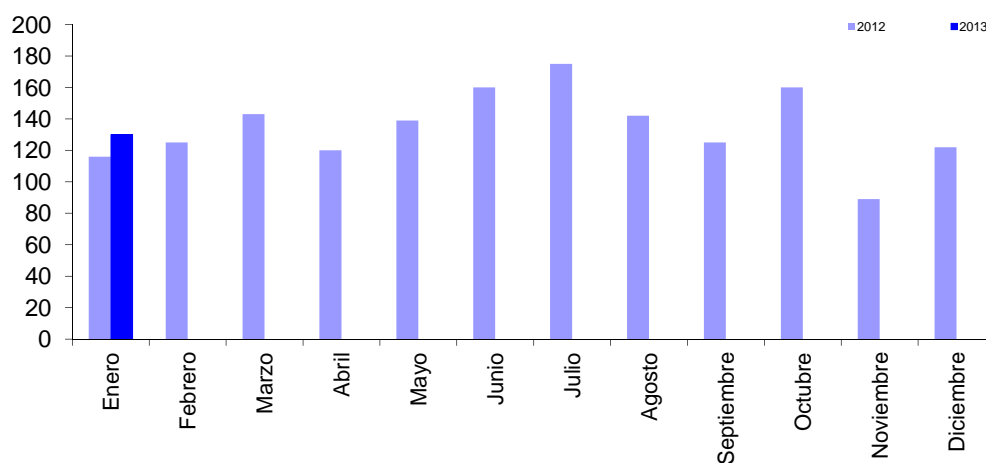


NOTA BREVE. MATRICULACION DE VEHICULOS EN ENERO DE 2013

Datos del mes y acumulado del año

	Cam.+ Furg.	Autobuses	Turismos	Motocicletas	Otros	Total
2012						
Enero	3	0	78	35	0	116
Total año	3	0	78	35	0	116
2013						
Enero	14	0	88	27	1	130
Total año	14	0	88	27	1	130
Variación interanual %						
Diciembre	366,7	...	12,8	-22,9	...	12,1
Total año	366,7	...	12,8	-22,9	...	12,1

Matriculación de vehículos, total



Buen resultado en enero de la matriculación de vehículos en Ceuta. Dentro de la moderación de las cifras, se matriculan un total de 130 vehículos en la ciudad, lo que supone un aumento interanual del 12%. Destaca el impulso en la matriculación de camiones y furgones, que pasan a 14 matriculaciones frente a 3 un año antes, en tanto que en el caso de los vehículos de turismo el aumento interanual se aproxima al 13%. Por el contrario la caída en el caso de las motocicletas es particularmente elevada, situándose en tan solo 27 unidades en el mes.

Total	122	1.616	139
Camiones /	11	108	11
Turismos	89	1.017	97
Motocicleta	22	488	30

	2012	2013	Total
Enero	116	130	Camiones / furgones
Febrero	125		Turismos
Marzo	143		Motocicletas
Abril	120		
Mayo	139		
Junio	160		
Julio	175		
Agosto	142		
Septiembre	125		
Octubre	160		
Noviembre	89		
Diciembre	122		

130	130	116	116
14	14	3	3
88	88	78	78
27	27	35	35