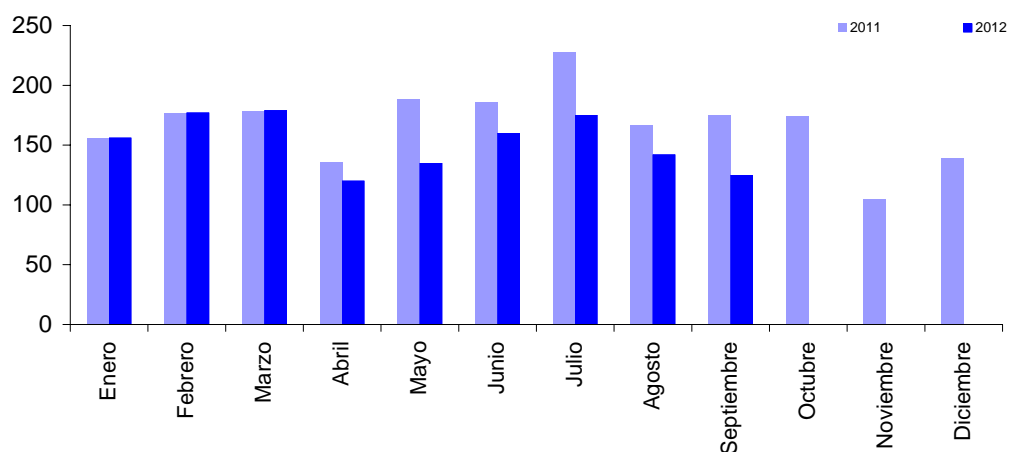


## NOTA BREVE. MATRICULACION DE VEHICULOS EN SEPTIEMBRE DE 2012

*Datos del mes y acumulado del año*

	Cam.+ Furg.	Autobuses	Turismos	Motocicletas	Otros	Total
<b>2011</b>						
Septiembre	14	0	113	48	0	175
Ener-Sept.	128	0	972	488	5	1.593
<b>2012</b>						
Septiembre	10	0	77	38	0	125
Ener-Sept.	16	2	169	391	1	1.245
<b>Variación interanual %</b>						
Septiembre	-28,6	...	-31,9	-20,8	...	-28,6
Ener-Sept.	-40,6	...	-20,9	-18,6	-80,0	-21,8

**Matriculación de vehículos, total**



Un mes más en el que vuelve a caer la matriculación de vehículos en Ceuta. El dato de septiembre muestra un total de 125 vehículos matriculados, claramente lejos de los 175 que se matricularon en el mismo mes del año anterior, pero que sin embargo no es el peor mes de lo que va de año, se supera el dato de abril, si bien estamos ante una clara contracción de la matriculación en la ciudad. La situación es, además, especialmente significativa para el caso de los turismos de los que solo se han matriculado 77, frente a 113 un año antes. De este modo el dato acumulado de lo que va de año muestra una caída global del 21,8% en las matriculaciones, siendo similar para el caso de los turismos y especialmente más intensa en camiones y furgones, donde la disminución supera el 40%.