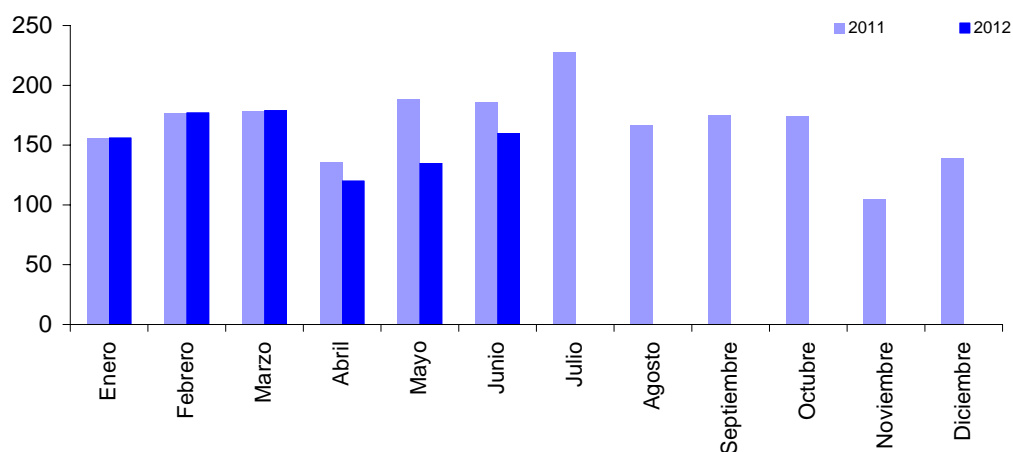


NOTA BREVE. MATRICULACION DE VEHICULOS EN JUNIO DE 2012

Datos del mes y acumulado del año

	Cam.+ Furg.	Autobuses	Turismos	Motocicletas	Otros	Total
2011						
Junio	15	0	97	74	0	186
Ener-Junio	92	0	609	317	5	1.023
2012						
Junio	10	0	103	47	0	160
Ener-Junio	47	2	512	242	0	803
Variación interanual %						
Junio	-33,3	...	6,2	-36,5	...	-14,0
Ener-Junio	-48,9	...	-15,9	-23,7	-100,0	-21,5

Matriculación de vehículos, total



Continúa la disminución del número de vehículos matriculados en Ceuta. A lo largo del mes de junio se han realizado 160 matriculaciones, un 14% menos que en el mismo mes del año anterior. Sin embargo lo cierto es que esta caída se debe al mal comportamiento del mercado de camiones y furgones, así como el de las motocicletas; por el contrario el número de turismos matriculados se incrementa un 6,2% en tasa interanual. Con todo ello el dato acumulado de lo que va de año muestra una caída de las matriculaciones totales del 21,5%, especialmente elevada en camiones y furgones, pero que se puede generalizar a todos los tipos de vehículos, con una caída de la matriculación de turismos de casi un 16%.