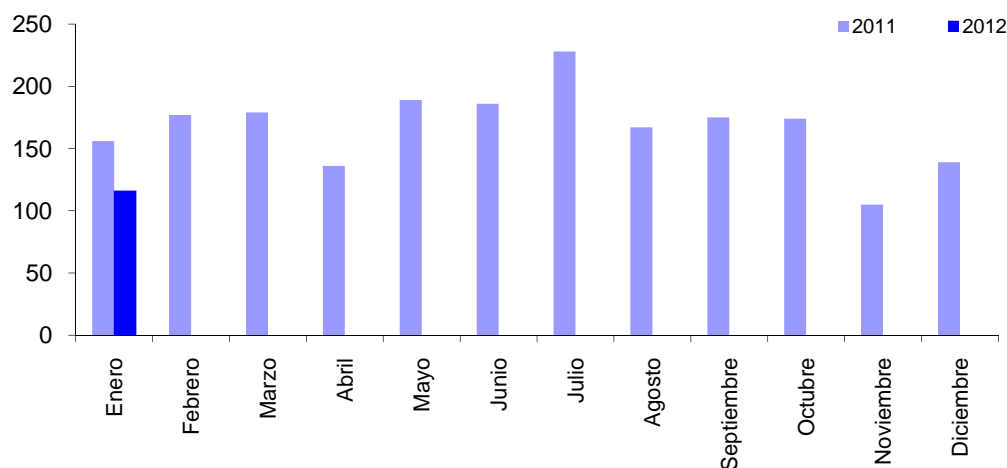


NOTA BREVE. MATRICULACION DE VEHICULOS EN ENERO DE 2012

	Cam.+ Furg.	Autobuses	Turismos	Motocicletas	Otros	Total
<i>Datos del mes y acumulado del año</i>						
2011						
Enero	14	0	100	42	0	156
Enero-Enero	14	0	100	42	0	156
2012						
Enero	3	0	78	35	0	116
Enero-Enero	3	0	78	35	0	116
Variación interanual %						
Enero/Enero	-78,6	...	-22,0	-16,7	...	-25,6
E-En/E-En	-78,6	...	-22,0	-16,7	...	-25,6

Matriculación de vehículos, total



Comienza el año con tan solo 116 matriculaciones de vehículos en el mes. Esto supone, en relación con el mismo mes del año anterior, una notable disminución, cifrada por encima del 25% y que es general en todos los tipos de vehículos. Con todo, donde se produce la mayor disminución es en el grupo de camiones y furgones, con solo tres matriculaciones en el mes, en tanto que la matriculación de turismos cae un 22% y la de motocicletas más de un 16%. Malos datos, en resumen, lo que indica un negativo comienzo del año, atenazado por la incertidumbre económica y la situación recesiva de la economía española.