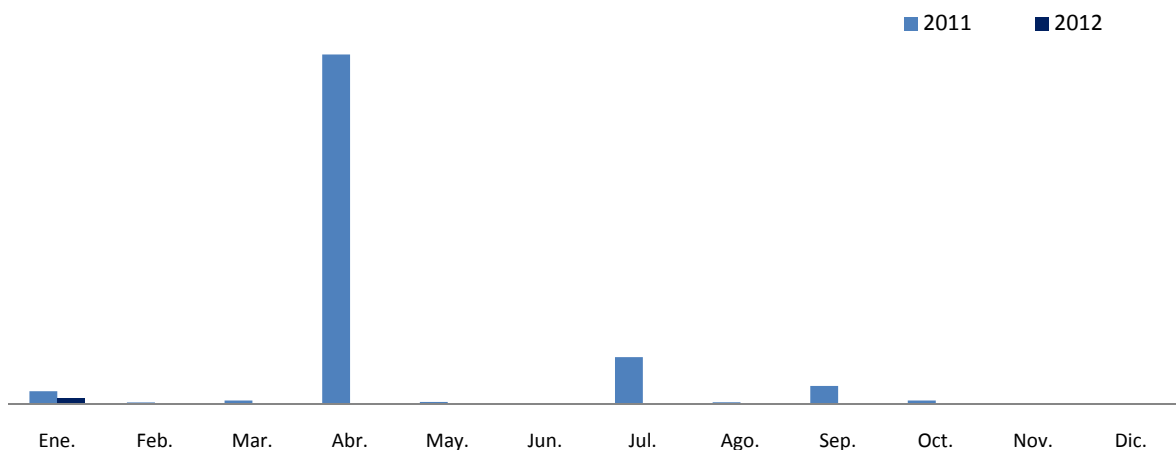


LICITACION PUBLICA EN ENERO 2012
Mº de Fomento

	2012		2011		Variacion interanual %	
	Febrero	En-Febr.	Febrero	En-Febr.	Feb/Feb	E-Feb/E-Feb
Licitacion publica (miles euros)						
Total construccion	690	690	1.601	1601	-56,9	-56,9
Edificacion	136	136	0	0
Ingenieria civil	554	554	1.601	1601	-65,4	-65,4
Licitacion Estado y SS (millones eur)						
Total construccion	0	0	0	
Edificacion	0	0	0	0
Ingenieria civil	0	0	0	0
Entes territoriales (millones euros)						
Total construccion	690	690	1.601	0	-56,9	...
Edificacion	136	136	0	
Ingenieria civil	554	554	1.601	1601	-65,4	-65,4

Licitacion Pública total (miles de euros)



Comienza el año con una licitación publica total de 690 mil euros, lejos de los 1,6 millones licitados en enero del pasado año. Esta licitación corresponde en su totalidad a la Ciudad Autónoma, no participando por tanto, en esta licitación, la Administración Central.