

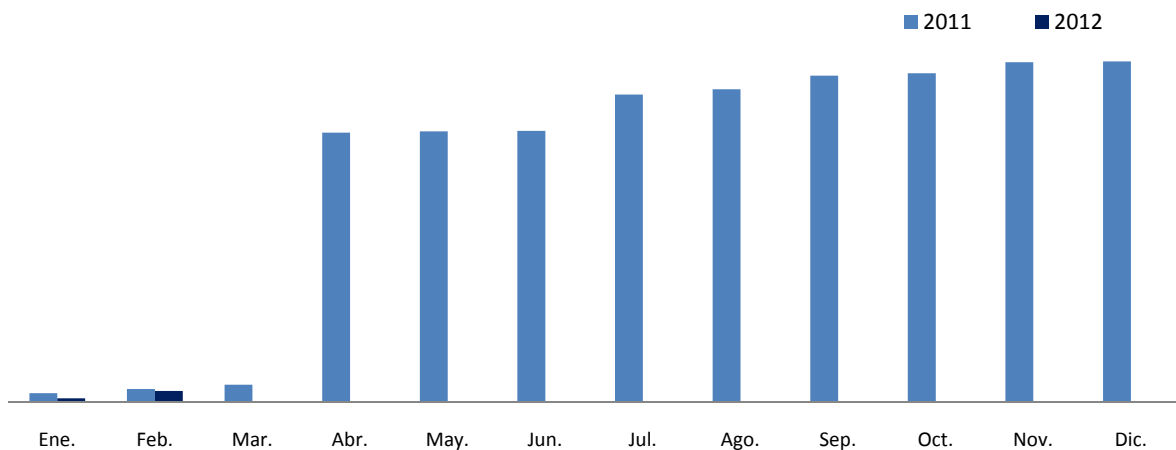
LICITACION OFICIAL. SEOPAN. FEBRERO 2012

SEOPAN

(datos del mes de referencia y acumulado del año)

	2011		2010		Variacion interanual %	
	Mes	Acumulado	Mes	Acumulado	Mes/Mes	Acum/Acum
Total	1.287	2.033	729	2.384	76,4	-14,8
Ad. Central	1.287	1.287	548	548	134,7	134,7
Ad. Autonómica	0	746	181	1.836	-100,0	-59,4
Ad. Local	0	0	0	0
Edificación	18	154	0	0
Obra civil	1.269	1.879	729	2.384	74,0	-21,2

Licitacion Pública total (miles de euros)



Suave recuperación de la licitación oficial en febrero. Con una licitación en el mes de 1,2 millones de euros no solo se superan los resultados del mes anterior sino también los del mismo mes del pasado año. La licitación corresponde ahora, en su integridad a la Administración Central y va destinada en su práctica totalidad hacia proyectos de obra civil. Con ello el acumulado de los dos meses del año se sitúa en 2 millones de euros, cifra un 14,8% inferior a la licitada en el mismo periodo del año anterior y en la que interviene dualmente ambas administraciones. Crece la licitación de la Administración Central y disminuye la de la Ciudad Autónoma de Ceuta.