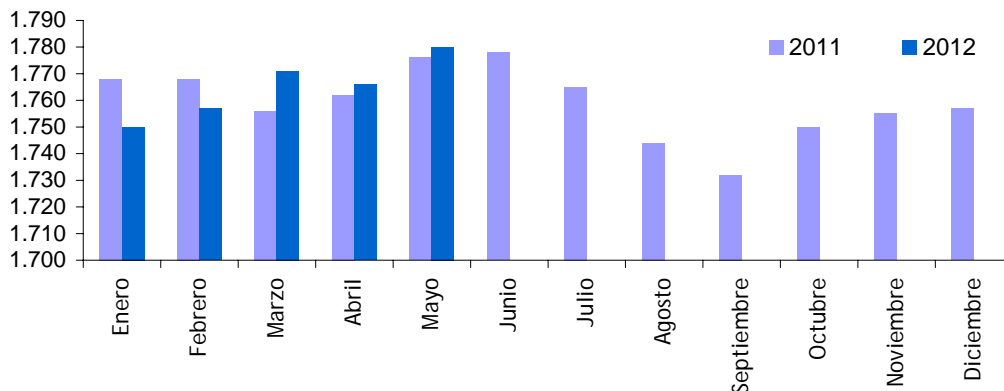


EMPRESAS EN ALTA EN LA SEGURIDAD SOCIAL. MAYO 2012

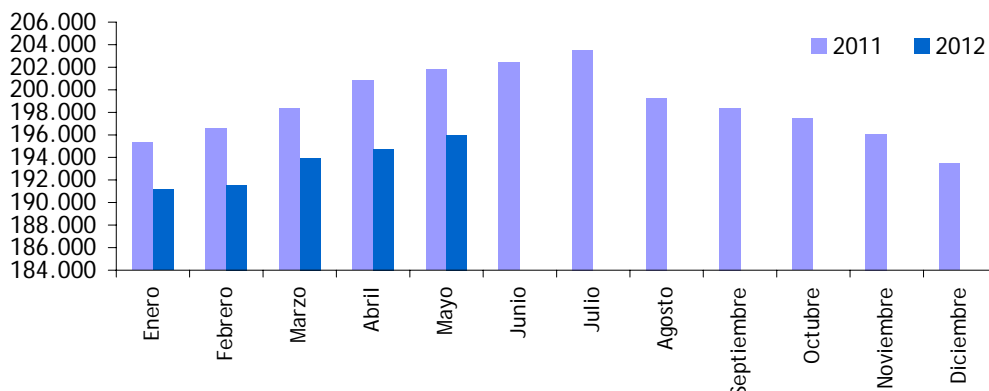
Datos del mes corriente y acumulado del año

	2012		2011		Variación % interanual del	
	Mes	Media del año	Mes	Media del año	Mes	Media del año
Empresas en alta						
Ceuta	1.766	1.761	1.762	1.764	0,2	-0,1
España	195.989	193.478	200.820	197.762	-2,4	-2,2

Empresas en alta. Ceuta



Empresas en alta. España



El mes de abril se cierra, en Ceuta, con un total de 1.766 empresas en alta en la _SS. El dato es muy similar a la media de lo que va de año, así como al que se produjo en el mismo mes del año anterior. No se registran, por tanto, variaciones significativas en relación con el año anterior, pudiendo hablarse, por tanto, de estabilidad en la dinámica evolutiva del número de empresas en la ciudad. No ocurre así en el caso nacional, donde a la disminución del 2,4% que se observa en el mes, en tasa interanual, se superpone una disminución del mismo tipo en el promedio de lo que va de año. En consecuencia, mal comportamiento a nivel nacional, con disminución continuada del número de empresas, mes tras mes, en relación con la situación existente un año antes.