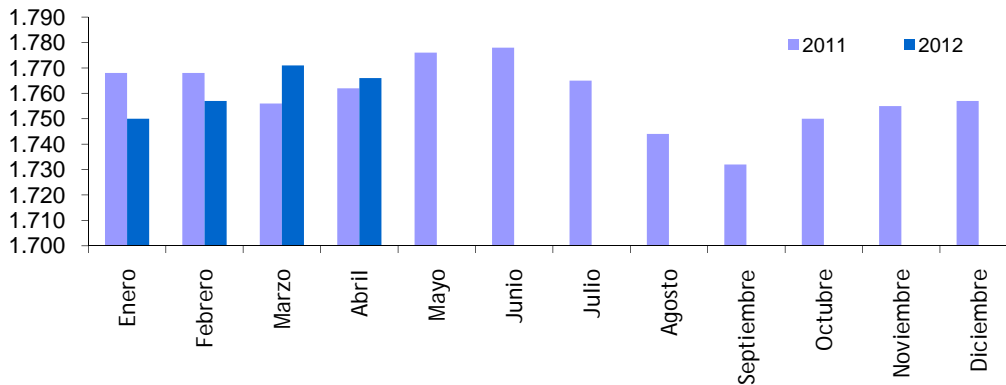


EMPRESAS EN ALTA EN LA SEGURIDAD SOCIAL. ABRIL 2012

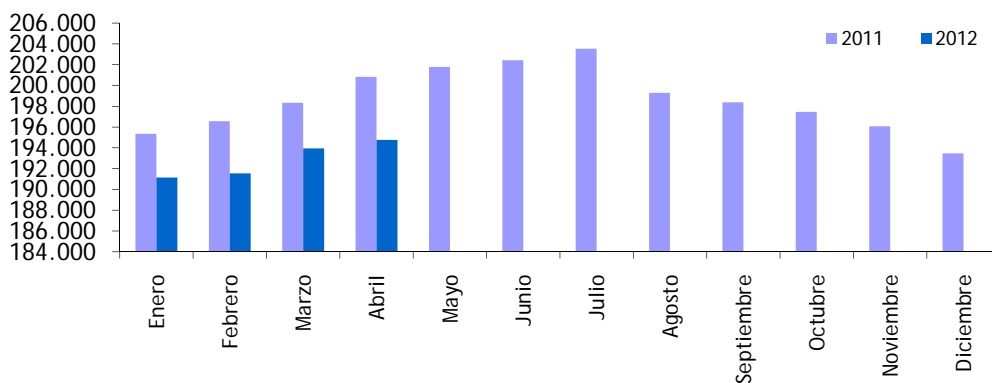
Datos del mes corriente y acumulado del año

	2012		2011		Variación % interanual del	
	Mes	Media del año	Mes	Media del año	Mes	Media del año
Empresas en alta						
Ceuta	1.766	1.761	1.762	1.764	0,2	-0,2
España	194.756	192.850	200.820	197.762	-3,0	-2,5

Empresas en alta. Ceuta



Empresas en alta. España



Continúa el buen comportamiento que surgió en el mes de marzo. En abril el número de empresas en la ciudad vuelve a mejora los resultados del mismo mes del año anterior, con un crecimiento interanual del 0,2%. Un resultado que cuando se considera el promedio de los cuatro meses transcurridos del año, se modera hasta mostrar una caída del 0,2%, lo que equivale tan solo a tres empresas menos que un año antes. Contrastan estos resultados con los que se producen en el conjunto nacional. Desciende un 3% interanual el número de empresas en alta en abril en tanto que en el promedio de lo que va de año el número de empresas en alta ha disminuido un 2,5%.