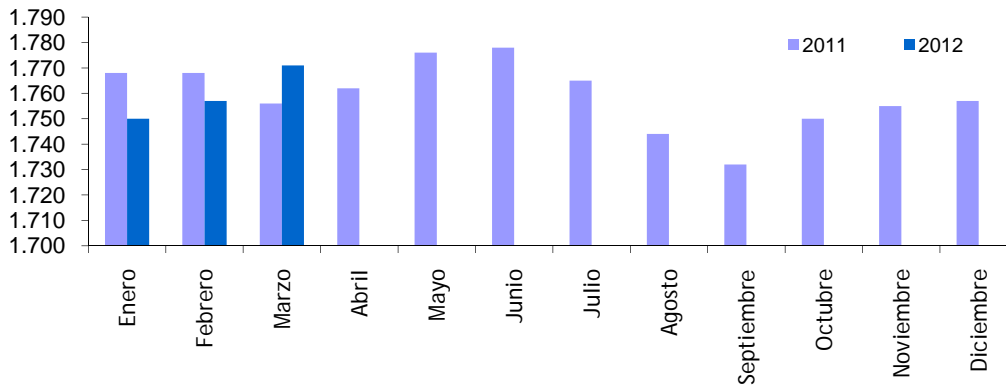


EMPRESAS EN ALTA EN LA SEGURIDAD SOCIAL. MARZO 2012

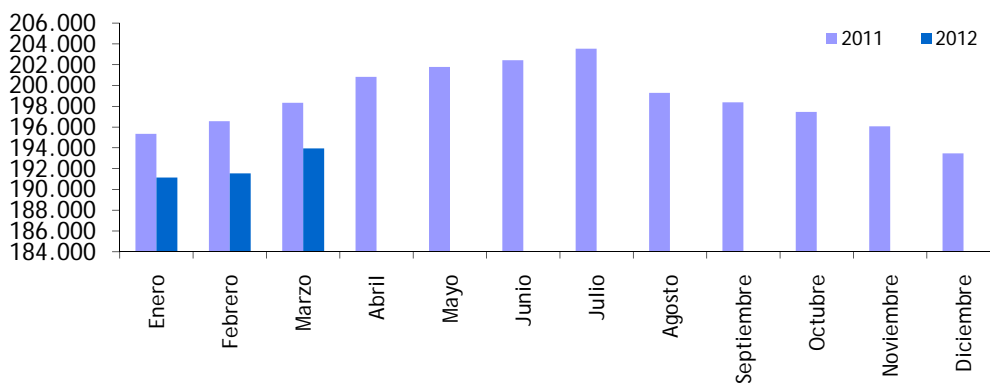
Datos del mes corriente y acumulado del año

	2012		2011		Variación % interanual del	
	Mes	Media del año	Mes	Media del año	Mes	Media del año
Empresas en alta						
Ceuta	1.771	1.759	1.756	1.764	0,9	-0,3
España	193.952	192.215	198.329	196.742	-2,2	-2,3

Empresas en alta. Ceuta



Empresas en alta. España



Clara mejoría en el número de empresas en alta en la Ciudad. El mes de marzo termina con 15 empresas más que el mes anterior, hecho que hay que achacar a un comportamiento estacional pero que, en todo caso, es mejor que la situación de un año antes. En tasa interanual el número de empresas ha aumentado un 0,9%, lo que contrasta con los resultados de meses anteriores, en los que esta evolución era negativa. Con ello el dato medio del año indica una disminución del número de empresas en la ciudad de tan solo el 0,3%, tomando como referencia el dato medio del primer trimestre de 2011. En el caso español al situación sigue siendo similar a la de meses anteriores, con una disminución interanual, en el mes, del 2,2% y del 2,3% en cuanto al dato medio del primer trimestre del año.