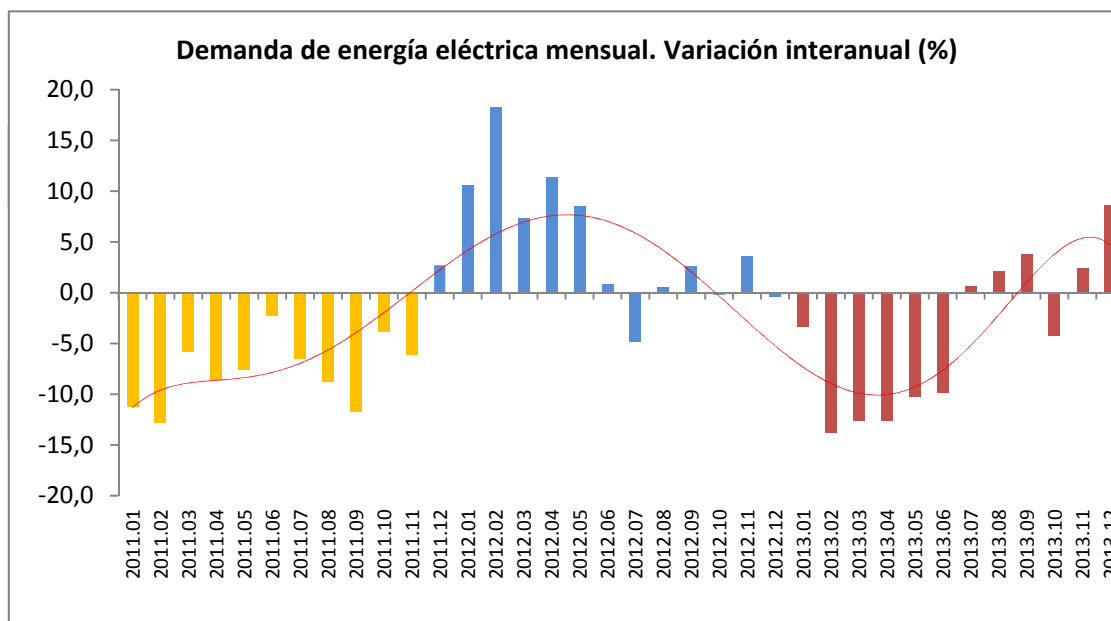


DEMANDA DE ENERGIA ELECTRICA EN CEUTA. DICIEMBRE 2013

Fuente: Red Electrica Española

CEUTA	Demanda (Mwh)	Tasa i.a.	Acumulado	Tasa i.a.
2012				
Diciembre	17.742	-0,4	212.074	4,5
2013				
Enero	17.905	-3,3	17.905	-3,3
Febrero	15.556	-13,8	33.461	-8,5
Marzo	15.413	-12,6	48.874	-9,8
Abril	14.572	-12,6	63.446	-10,5
Mayo	15.702	-10,3	79.148	-10,4
Junio	15.764	-9,9	94.912	-10,3
Julio	17.866	0,6	112.778	-8,8
Agosto	18.953	2,1	131.731	-7,3
Septiembre	17.325	3,7	149.056	-6,4
Octubre	16.944	-4,2	166.000	-6,2
Noviembre	17.771	2,4	183.771	-5,4
Diciembre	19.259	8,6	203.030	-5,4
ESPAÑA Gwh (dato del sistema Peninsular)				
Noviembre	22.838	-0,9	260.245	-3,1



Nuevo repunte del consumo de electricidad en la ciudad, que cierra el año con un crecimiento interanual, en diciembre, especialmente alto, después de una primera parte del año con variaciones especialmente negativas. No obstante y pese a que se ha ido recuperando la situación del consumo acumulado a lo largo del año, se cierra éste con una tasa negativa del 5,4%, en cuanto al consumo total realizado en el año. En el caso nacional la situación no es especialmente diferente, pero si lo es cualitativamente. Moderado crecimiento interanual en el mes de diciembre y cierre del año con cifras inferiores a la del año anterior, pero con caída más moderada que en el caso de Ceuta.