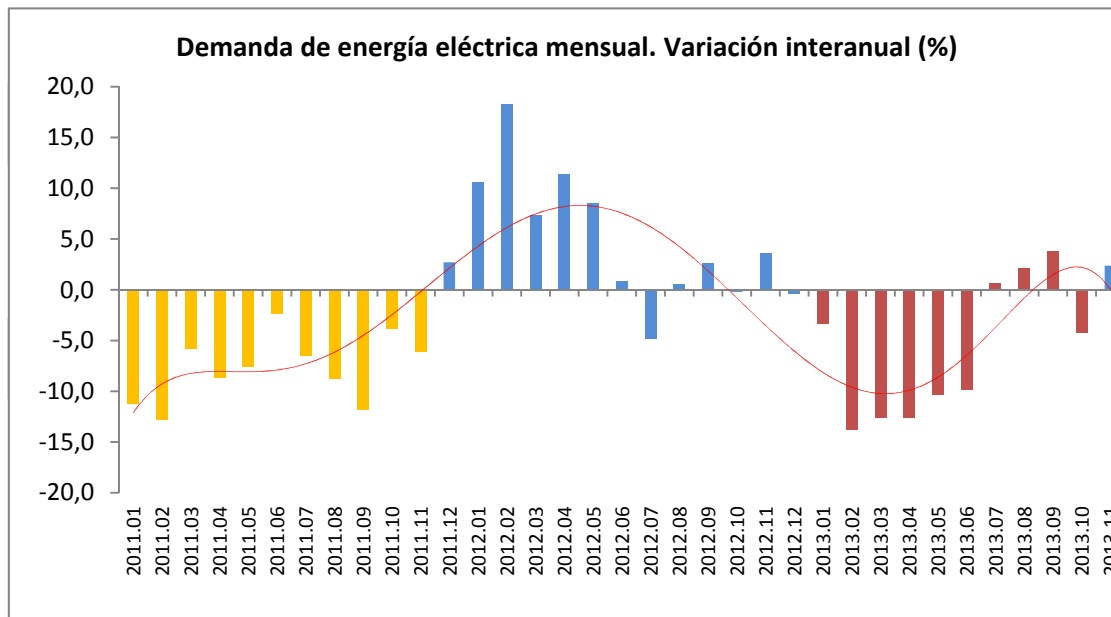


DEMANDA DE ENERGIA ELECTRICA EN CEUTA. NOVIEMBRE 2013

Fuente: Red Electrica Española

CEUTA	Demanda (Mwh)	Tasa i.a.	Acumulado	Tasa i.a.
2012				
Octubre	17.688	-0,2	176.974	5,1
Noviembre	17.358	3,6	194.332	5,0
Diciembre	17.742	-0,4	212.074	4,5
2013				
Enero	17.905	-3,3	17.905	-3,3
Febrero	15.556	-13,8	33.461	-8,5
Marzo	15.413	-12,6	48.874	-9,8
Abril	14.572	-12,6	63.446	-10,5
Mayo	15.702	-10,3	79.148	-10,4
Junio	15.764	-9,9	94.912	-10,3
Julio	17.866	0,6	112.778	-8,8
Agosto	18.953	2,1	131.731	-7,3
Septiembre	17.325	3,7	149.056	-6,4
Octubre	16.944	-4,2	166.000	-6,2
Noviembre	17.771	2,4	183.771	-5,4
ESPAÑA Gwh (dato del sistema Peninsular)				
Noviembre	21.756	1,0	237.407	-3,3



Retorna el crecimiento en el consumo de electricidad en Ceuta, tras la caída, hablando en términos interanuales, que se produjo en octubre. Con un crecimiento del 2,4% se prorrogó la racha de casi seis meses consecutivos en positivo, si bien todavía no se traduce este comportamiento en que el dato anual aumente. Lastrado por los bajos resultados de los meses centrales del año, el consumo total disminuye más de un 5%. A nivel nacional el mes de noviembre ha tenido un comportamiento positivo, con un aumento del consumo un 1%, si bien, el dato acumulado del año continúa también en negativo, aunque con mejor comportamiento que en el caso de la ciudad.