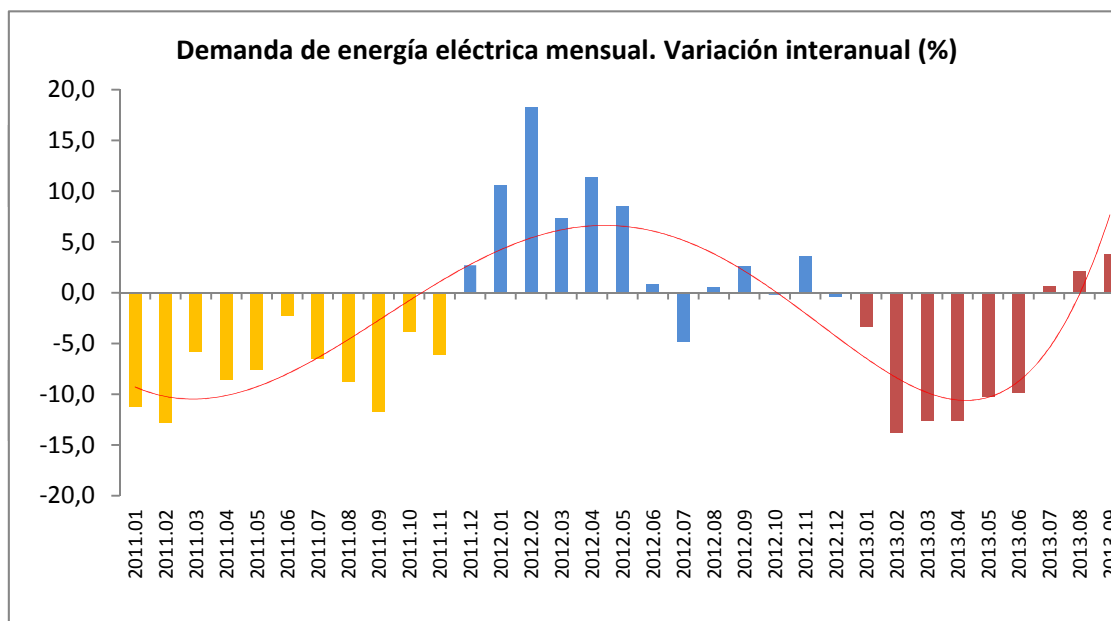


DEMANDA DE ENERGIA ELECTRICA EN CEUTA. SEPTIEMBRE 2013

Fuente: Red Electrica Española

CEUTA	Demanda (Mwh)	Tasa i.a.	Acumulado	Tasa i.a.
2012				
Septiembre	17.124	2,6	159.286	5,7
Octubre	17.688	-0,2	176.974	5,1
Noviembre	17.358	3,6	194.332	5,0
Diciembre	17.742	-0,4	212.074	4,5
2013				
Enero	17.905	-3,3	17.905	-3,3
Febrero	15.556	-13,8	33.461	-8,5
Marzo	15.413	-12,6	48.874	-9,8
Abril	14.572	-12,6	63.446	-10,5
Mayo	15.702	-10,3	79.148	-10,4
Junio	15.764	-9,9	94.912	-10,3
Julio	17.866	0,6	112.778	-8,8
Agosto	18.953	2,1	131.731	-7,3
Septiembre	17.763	3,7	149.494	-6,1
ESPAÑA Gwh (dato del sistema Peninsular)				
Septiembre	20.887	-2,3	195.678	-3,4



Continúa, por tercer mes consecutivo, la mejora del consumo de energía eléctrica en la ciudad. El crecimiento interanual, en septiembre, se ha situado en el 3,7%, el más elevado de lo que va de año, lo que conlleva una nueva mejora en el consumo acumulado en el año. Así, en los ocho primeros meses del año actual el consumo continúa siendo negativo, en comparación con el mismo periodo del pasado año, pero con una tasa de variación que va perdiendo paulatinamente su velocidad de decrecimiento. No ocurre igual en el caso de España, donde el consumo en septiembre cae un 2,3% en tasa interanual, en tanto que el acumulado de lo que va de año desciende significativamente más; no obstante su variación es sensiblemente menos negativa que la que se produce en Ceuta.