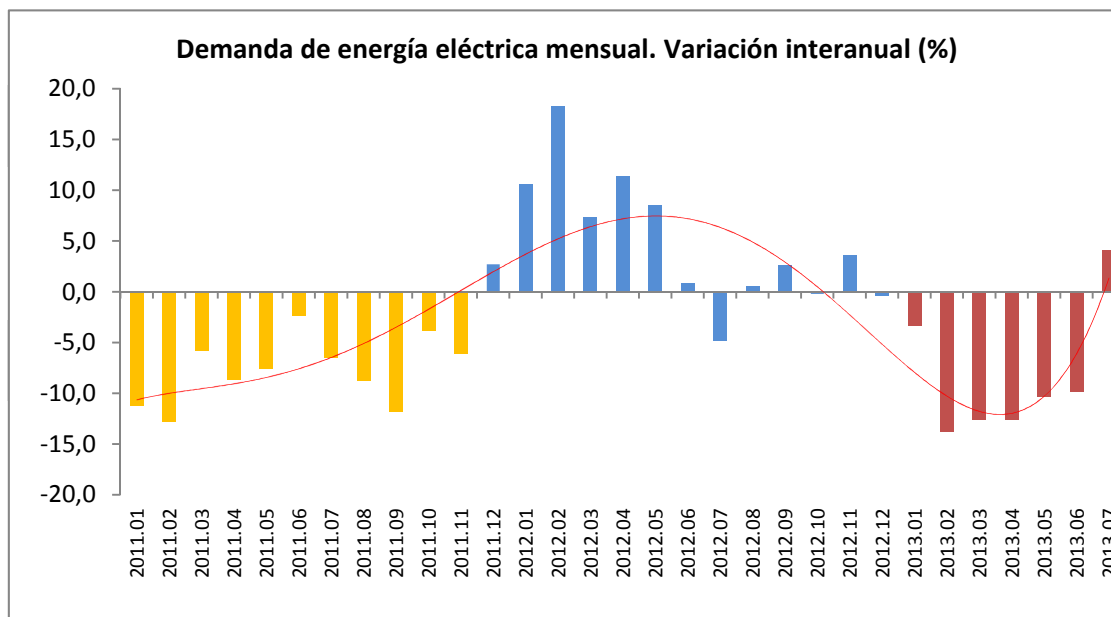


DEMANDA DE ENERGIA ELECTRICA EN CEUTA. JULIO 2013

Fuente: Red Electrica Española

CEUTA	Demanda (Mwh)	Tasa i.a.	Acumulado	Tasa i.a.
2012				
Enero	18.520	10,5	18.520	10,5
Febrero	18.037	18,3	36.557	14,2
Marzo	17.629	7,3	54.186	11,9
Abril	16.674	11,4	70.860	11,8
Mayo	17.500	8,5	88.360	11,1
Junio	17.489	0,8	105.849	9,2
Julio	17.756	-4,8	123.605	7,0
2013				
Enero	17.905	-3,3	17.905	-3,3
Febrero	15.556	-13,8	33.461	-8,5
Marzo	15.413	-12,6	48.874	-9,8
Abril	14.572	-12,6	63.446	-10,5
Mayo	15.702	-10,3	79.148	-10,4
Junio	15.764	-9,9	94.912	-10,3
Julio	18.477	4,1	113.389	-8,3
ESPAÑA Gwh (dato del sistema Peninsular)				
Mayo	21.360	-0,4	142.689	-3,4



Mejora el consumo de energía eléctrica en Ceuta, en el mes de julio, en relación con el mes anterior y registrando con ello el mejor dato del año. Asimismo y en tasa interanual, se mejoran los resultados del mismo mes del año anterior, con lo que se vuelven a tasas interanuales positivas por primera vez desde el pasado mes de noviembre. En el caso del acumulado del año la situación es más moderada, con tasa interanual negativa, pero con una significativa disminución. A nivel nacional el consumo en julio ha sido casi el mismo que un año antes, en tanto que en el acumulado del año la energía consumida ha disminuido un 3,4% en tasa interanual.