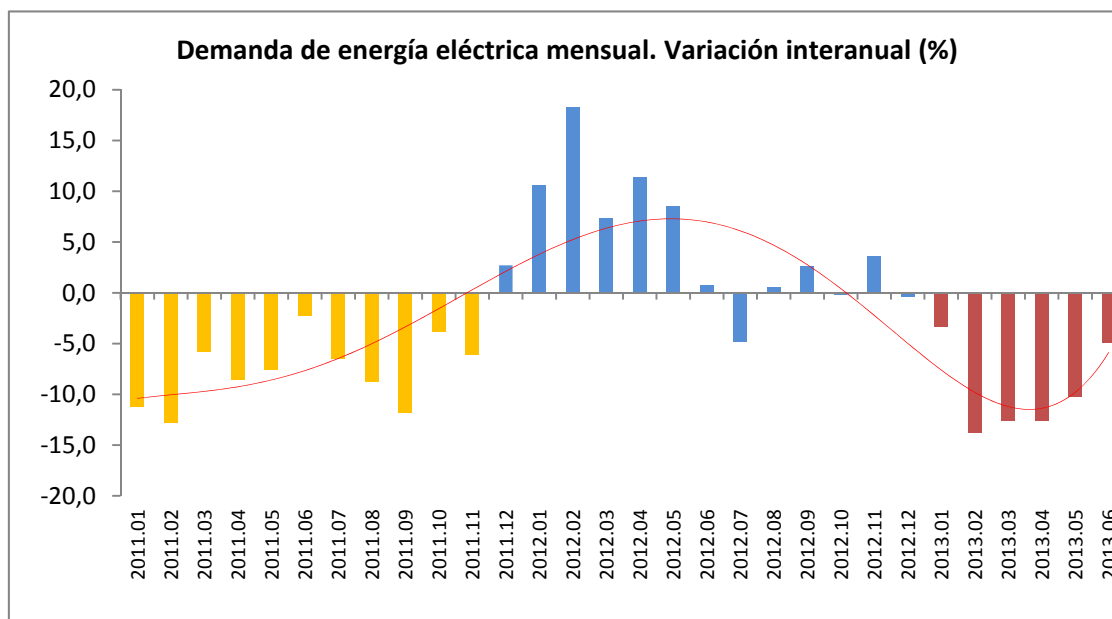


DEMANDA DE ENERGIA ELECTRICA EN CEUTA. JUNIO 2013

Fuente: Red Electrica Española

CEUTA	Demanda (Mwh)	Tasa i.a.	Acumulado	Tasa i.a.
2012				
Abril	16.674	11,4	70.860	11,8
Mayo	17.500	8,5	88.360	11,1
Junio	17.489	0,8	105.849	9,2
Julio	17.756	-4,8	123.605	7,0
Agosto	18.557	0,5	142.162	6,1
Septiembre	17.124	2,6	159.286	5,7
Octubre	17.688	-0,2	176.974	5,1
Noviembre	17.358	3,6	194.332	5,0
Diciembre	17.742	-0,4	212.074	4,5
2013				
Enero	17.905	-3,3	17.905	-3,3
Febrero	15.556	-13,8	33.461	-8,5
Marzo	15.413	-12,6	48.874	-9,8
Abril	14.572	-12,6	63.446	-10,5
Mayo	15.702	-10,3	79.148	-10,4
Junio	16.629	-4,9	95.777	-9,5
ESPAÑA Gwh (dato del sistema Peninsular)				
Mayo	18.965	-7,7	121.188	-4,1



Aumento importante del consumo de energía eléctrica en junio, con respecto al mes anterior. Crece el consumo un 5,9%. Sin embargo, en relación con el mismo mes del año anterior el consumo disminuye un 4,9% que, con ser significativo, es sensiblemente inferior a la caída que se venía registrando desde el pasado mes de febrero. Con ello el dato acumulado de lo que va de año se sitúa en un 9,5% menos que en el primer semestre de 2012, si bien con un perfil claro de desaceleración en los últimos meses. En el caso peninsular el dato del mes muestra un perfil más negativo que Ceuta, si bien el acumulado del año alcanza un descenso del 4,1%, profundizando con ello la caída de meses anteriores.