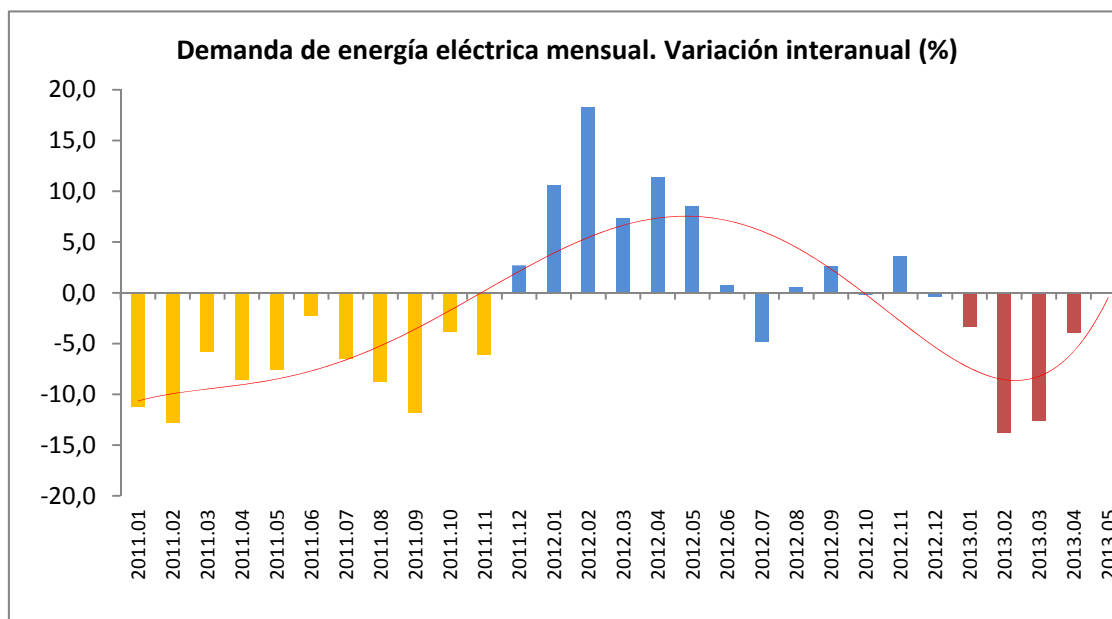


DEMANDA DE ENERGIA ELECTRICA EN CEUTA. MAYO 2013

Fuente: Red Electrica Española

CEUTA	Demanda (Mwh)	Tasa i.a.	Acumulado	Tasa i.a.
2012				
Marzo	17.629	7,3	54.186	11,9
Abril	16.674	11,4	70.860	11,8
Mayo	17.500	8,5	88.360	11,1
Junio	17.489	0,8	105.849	9,2
Julio	17.756	-4,8	123.605	7,0
Agosto	18.557	0,5	142.162	6,1
Septiembre	17.124	2,6	159.286	5,7
Octubre	17.688	-0,2	176.974	5,1
Noviembre	17.358	3,6	194.332	5,0
Diciembre	17.742	-0,4	212.074	4,5
2013				
Enero	17.905	-3,3	17.905	-3,3
Febrero	15.556	-13,8	33.461	-8,5
Marzo	15.413	-12,6	48.874	-9,8
Abril	16.013	-4,0	64.887	-8,4
Mayo	17.499	0,0	82.386	-6,8
ESPAÑA Gwh (dato del sistema Peninsular)				
Mayo	20.169	-6,3	109.662	-4,1



Se incrementa el consumo de energía eléctrica en mayo, superando netamente los resultados de abril, pero para situarse prácticamente al mismo nivel que en mayo del pasado año. No obstante con ello se rompe la racha de evolución negativa en el ritmo del consumo de energía eléctrica en la ciudad, si bien y por lo que se refiere al acumulado del año todavía persiste una importante caída. Con respecto al dato peninsular la situación cambia en cierto sentido. En mayo cae significativamente el consumo en tanto que por lo que se refiere al acumulado de lo que va de año la situación es más moderada, dentro de que la caída es del 4,1%.