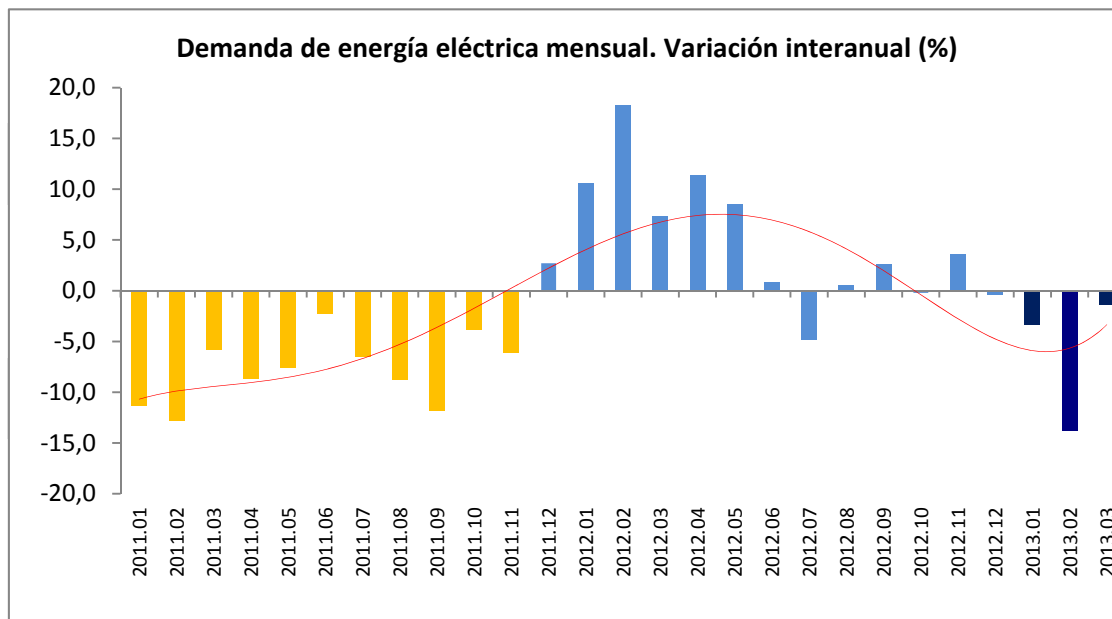


## DEMANDA DE ENERGIA ELECTRICA EN CEUTA. MARZO 2013

Fuente: Red Electrica Española

	Demanda (Mwh)	Tasa i. a.	Acumulado	Tasa i. a.
<b>2012</b>				
Marzo	17.629	7,3	54.186	11,9
Abril	16.674	11,4	70.860	11,8
Mayo	17.500	8,5	88.360	11,1
Junio	17.489	0,8	105.849	9,2
Julio	17.756	-4,8	123.605	7,0
Agosto	18.557	0,5	142.162	6,1
Septiembre	17.124	2,6	159.286	5,7
Octubre	17.688	-0,2	176.974	5,1
Noviembre	17.358	3,6	194.332	5,0
Diciembre	17.742	-0,4	212.074	4,5
<b>2013</b>				
Enero	17.905	-3,3	17.905	-3,3
Febrero	15.556	-13,8	33.461	-8,5
Marzo	17.383	-1,4	50.844	-6,2
<b>ESPAÑA Gwh (dato del sistema Peninsular)</b>				
Marzo	22.766	0,4	68.439	-4,5



Caída moderada, en términos interanuales, del consumo de electricidad en Ceuta, en el mes de marzo. Un dato alineado con los de meses anteriores, con la salvedad de febrero, en el que el consumo cae en forma importante, si bien matizado por el efecto calendario. Con ello el consumo del trimestre cae un 6,2% en relación con el mismo periodo del año anterior y en línea con la contracción de la actividad y el consumo doméstico. En relación con España los resultados ceutíes son peores, toda vez que el dato de marzo muestra una evolución interanual positiva, en España, en tanto que en el agregado del trimestre la evolución es negativa, pero menos intensa que en Ceuta.