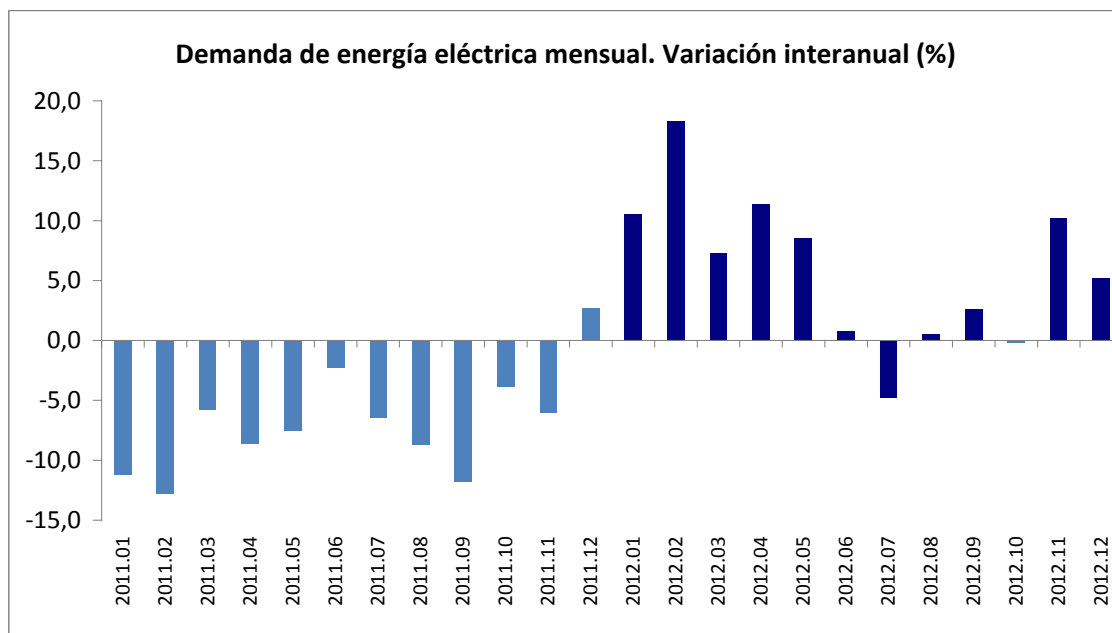


DEMANDA DE ENERGIA ELECTRICA EN CEUTA. DICIEMBRE 2012

Fuente: Red Electrica Española

	Demanda (Mwh)	Tasa i. a.	Acumulado	Tasa i. a.
2011				
Noviembre	16.758	-6,1	185.164	-7,8
Diciembre	17.813	2,7	202.977	-6,9
2012				
Enero	18.520	10,5	18.520	10,5
Febrero	18.037	18,3	36.557	14,2
Marzo	17.629	7,3	54.186	11,9
Abril	16.674	11,4	70.860	11,8
Mayo	17.500	8,5	88.360	11,1
Junio	17.489	0,8	105.849	9,2
Julio	17.756	-4,8	123.605	7,0
Agosto	18.557	0,5	142.162	6,1
Septiembre	17.124	2,6	159.286	5,7
Octubre	17.688	-0,2	176.974	5,1
Noviembre	18.471	10,2	195.445	5,6
Diciembre	18.739	5,2	214.184	5,5



Culmina el año 2012 con una demanda de energía eléctrica, en el mes de diciembre, que supera netamente a la que se registro un año antes. Se cierra así un año en el que la norma habitual ha sido un consumo, mes tras mes, superior al registrado en el mismo mes del año anterior, con tan solo la salvedad de los meses de verano. Con ello el dato total del año muestra un crecimiento global del 5,5%, aunque bien es cierto que con una situación estabilizada en los últimos meses, pero precisamente en torno a esta cifra. En consonancia con ello cabe calificar de positivo el dato anual, aunque es muy posible que ya a lo largo de 2013 se produzca un recorte en su evolución.